

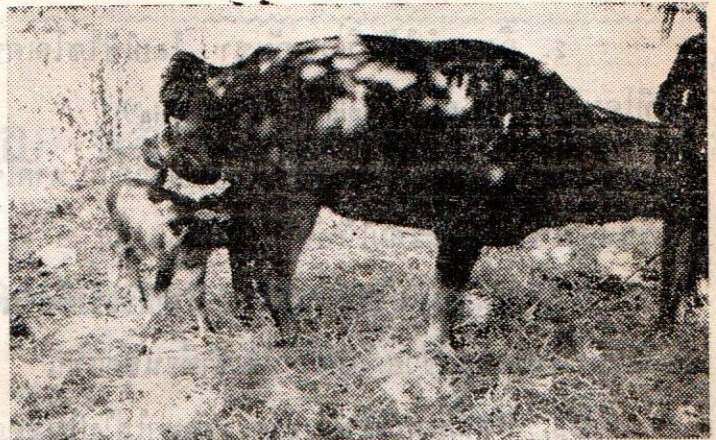
รายงานเกี่ยวกับ ช่องคลอดและมดลูกทะลักในกระบือไทย (The Vagina And Uterus Prolapse In Thai Buffalo)

* นายสัตวแพทย์นิสิต ตังตระการพงษ์ สพ.บ. F.R.V.C.S. (Sweden)

ในการที่จะเพิ่มผลผลิตกระบือให้ได้ปริมาณสูงนั้น ย่อมจะมีอุปสรรคอยู่บ้าง ในเรื่องของโรคแม่กระบือ ซึ่งมีอยู่มากมายหลายโรคด้วย ที่จะกล่าวถึงนั้น เป็นโรคที่เกิดหลังจากการคลอดลูกแล้ว จะทำให้มดลูกทะลักออกมา บางรายจะมีตากทะลักร่วมด้วย บางรายแม่กระบือจะตายก่อนได้รับการช่วยเหลือ แม่กระบือที่ได้รับการช่วยเหลือแล้วอาจจะใช้เป็นแม่ต่อไปไม่ได้ หรือบางตัวต้องพักท้องไว้ระยะหนึ่งก่อน

สาเหตุ

กระบือที่พบว่ามดลูกหรือช่องคลอดทะลักส่วนใหญ่จะเกิดภายหลังคลอดลูก หรือภายหลังแท้งลูก และมักจะพบภายใน ๓ วัน หลังจากคลอดลูกหรือแท้งลูก มีอยู่น้อยรายที่พบหลังคลอดลูกแล้ว ๗ วัน การที่มีมดลูกทะลักออกมานี้



ตาก และ มดลูกทะลัก

อาจเกิดจากการเบ่งคลอดลูกหรือแท้งลูก แล้วทำให้เยื่อที่ยึดระหว่างช่องคลอดหรือบีบมดลูกกับบริเวณเชิงกรานขาดจากกัน

* หัวหน้าสถานีตรวจ และรักษาโรคสัตว์ พืชญโลก จ. พืชญโลก

อาการ

จะพบว่าแม่กระบือกระสับกระส่าย และแสดงอาการเบ่งอยู่เรื่อย ๆ พบช่องคลอดหรือมดลูกโผล่ออกมาที่ก้น หากเป็นมดลูกโผล่ออกมาจะมีเลือดไหลออกมาก หากแม่กระบือเบ่งมาก บางรายจะพบว่ามิดากทะเล็กออกมาพร้อมกับ บางรายแม่กระบือจะเสียชีวิตภายใน 12 ชม. เมื่อไม่ได้รับการรักษา ส่วนใหญ่ที่สัตวแพทย์ไปทำการรักษามักจะพบว่า มดลูกได้ทะเล็กออกมาประมาณ 2—5 วันแล้ว จึงทำให้มีกลิ่นเหม็นและมีหนองไหล บางรายพบมดลูกฉีกขาดเนื่องจากสุนัขกัดบ้าง

การรักษา

การบังคับให้แม่กระบือยืนนิ่งและรู้สึกขาที่บริเวณก้น จะช่วยทำให้การผลัดส่วนที่ทะเล็กออกมาเข้าที่ได้อย่างง่ายดายในทำนองนี้ หากไม่มียาช่วยต้องทำสด ๆ จะรู้สึกลำบากมาก บางครั้งต้องล้มกระบือลงนอนจึงช่วยได้ การรักษาควรปฏิบัติดังนี้

1. ใช้ยา Sedative ฉีดให้กระบือยืนซึ่มหรือ่วงก่อน โดยฉีดเข้าเส้นหลอดเลือดดำที่คอ
2. ฉีดยาทำให้บริเวณก้นชา โดยใช้ไซโลเคน 2% ประมาณ 10 ซี.ซี. เข้าที่โคนหาง (Posterior Epidural Anesthesia)
3. ทำความสะอาดส่วนที่ทะเล็กออกมา หากใช้น้ำอุ่นจะทำให้ส่วนที่ทะเล็กนิ่มขึ้นแล้วใช้น้ำมันชะโลมให้ทั่ว
4. ใช้มือดันส่วนที่ทะเล็กออกมากลับเข้าที่หากจำเป็นต้องใช้ 2 คนช่วยกันดันจึงจะเข้าเสร็จแล้วช่วยดันมดลูกให้เข้าที่จนสุดแขน
5. หากมียาปฏิชีวนะหรือยาซัลฟาใส่ไปในมดลูกด้วยยิ่งดี
6. การเย็บเพื่อกันการทะเล็กอีก ต้องเย็บที่โคนแคมช่องคลอดในสุด ด้วยไหมเส้นใหญ่ที่สุด 2 ทบด้วยเงื่อน Halsted Suture ซึ่งเป็นเงื่อนที่ชานากับปากแคม 2 เงื่อนก็พอ (หากมีดากทะเล็กด้วยเมื่อดันกลับเข้าที่แล้วก็เย็บด้วยเงื่อนหูรูด เหลือรูไว้ให้อูจจาระออกเล็กน้อย)

7. เมื่อช่วยเหลือเสร็จเรียบร้อยแล้ว ควรจะฉีดยาพวก Posterior Pituitary Extract เพื่อช่วยให้มดลูกหดตัวเร็วขึ้น ยาปฏิชีวนะควรจะฉีดติดต่อกันประมาณ 7 วัน แล้วจึงตัดไหม

สรุป

ช่องคลอดหรือมดลูกทะลักเป็นอุปสรรคสำคัญในการเพิ่มผลผลิตหรือขยายพันธุ์กระบือ เพราะแม่กระบืออาจตายเมื่อไม่ได้รับการรักษา บางรายรักษาหายแล้วอาจใช้ทำพันธุ์ไม่ได้ หรือต้องพักท้องไว้ชั่วคราวหนึ่งก่อน การช่วยเหลือนั้นจะทำได้ แต่การใช้ยาฉีดพวก Sedative ให้กระบือซึมก่อนแล้วจึงทำ Posterior Epidural Anesthesia จะทำให้การช่วยเหลือสะดวกยิ่งขึ้น

เรียนเชิญ สัตวแพทย์ทุกท่าน

ที่ลงทะเบียนของท่าน

ขอให้สมัครเป็นสมาชิกสามัญตลอดชีพของ

สัตวแพทย์สมาคม ฯ

บริษัท ฯ มีเครื่องมอส์ตวแพทยและอุปกรณ์ในการเลี้ยงสัตว์ ซึ่งบริษัทเป็น
ตัวแทนจำหน่ายในประเทศไทย ตามรายการต่อไปนี้

1. เครื่องมือตอนสัตว์เบอร์ดิชโซ่ โดยใช้วิธีหนีบไม่มีเลือดออก ขนาดใหญ่สำหรับตอน โค กระบือ ม้า และ
ขนาดจ๋วสำหรับตอนแกะ แพะ หมูและสุนัข ฯ ล ฯ
2. คีมขลิบใบหู สุนัข สำหรับทำเบอร์
3. เบอร์หูโลหะติดหู โค กระบือ สุนัข ของบริษัท แนชั่นแนลแบนด์ สหรัฐอเมริกา
4. คีมหนีบเบอร์หู สำหรับใช้กับรายการที่ 3 ข้างบน
5. เข็มฉีดยา โค กระบือ และ สุนัข ทำด้วยเหล็กปลอดสนิม สำหรับใช้กับกระบอกฉีด RECORD
6. คีมตัดปากไก่ เล็บสุนัข แมว
7. นมผงเดินควาวิท มีโปรตีน 30 % สำหรับเลี้ยงสัตว์ สุนัข แมว สุนัข ลูกโค ลูกม้า และลูกสัตว์อื่น ๆ
8. คีมสักเบอร์ใบหู สุนัข โค กระบือ และอักษร ตัวเลข

นอกจากนี้ยังมีผลิตภัณฑ์ของบริษัท ฯ ตามรายการต่อไปนี้จำหน่าย

- | | |
|----------------------------|---|
| 1. ไวตาแพค ที | วิตามินและเกลือแร่สำหรับอาหารผสม ไก่ |
| 2. ไวตาแพค เอส | วิตามินและเกลือแร่สำหรับผสมอาหาร สุนัข |
| 3. ไวตาแพค เอช | วิตามินและเกลือแร่สำหรับผสมอาหาร ม้า |
| 4. ไวตาแพค 100 | วิตามินและเกลือแร่ผสมอาหาร ไก่ไข่ |
| 5. ไวตาเอ็ด | วิตามินรวมละลายน้ำสำหรับเลี้ยงไก่และสัตว์เลี้ยงอื่น ๆ |
| 6. เกลือแร่สำหรับโค กระบือ | |
| 7. เกลือแร่สำหรับไก่ เป็ด | |
| 8. แกลเซวิท | แคลเซียมและวิตามินสำหรับบำรุงกระดูกในสัตว์เลี้ยง |
| 9. ผงทิดทือดซ์ | สำหรับโรยตัวกำจัด หนัด เห็บ ไร ในสุนัข แมว ไก่ |
| 10. เปทาแซมภ | สำหรับฟอกตัวสุนัข |

รายละเอียดและราคาโปรดติดต่อที่

บริษัท สงเคราะห์สัตว์คลินิก จำกัด

1635-7 ปากซอยวัดไผ่ตัน ถนนพหลโยธิน กรุงเทพมหานคร
โทร. 2781027-2781231



ผลิตจำหน่าย :

อาหารเข้มข้น "โปร-ไว-มิน"
และอาหารสุนัขบลูคริส

"ไวตาแพ็ค" - วิตามินเสริม
สำหรับอาหารไก่ และสุนัข