

การแก้ไขควายคลอดยาก : รายงานสัตว์ป่วย

Dystocia in a swamp buffalo

ประสิทธิ์ โปธิบุกษ์

(Prasit Potipuksa)

ภาควิชาสัตวศาสตร์ เชนวชวิทยาและวิทยาการสืบพันธุ์ คณะสัตวแพทยศาสตร์ จุฬาลงกรณ์มหาวิทยาลัย

(Department of Obstetric, Gynecology and Animal Reproduction, Faculty of Veterinary Medicine, Chulalongkorn University)

ประวัติ

แม่ควายอายุประมาณ 11 ปี เคยมีลูกมาแล้ว 3 ตัว และไม่เคยมีปัญหาในการคลอด ไม่มีประวัติการผสมพันธุ์ที่แน่นอนเพราะใช้ตัวผู้คุมฝูง เป็นการตั้งท้องลูกตัวที่ 4

แม่ควายเป็นตัวหนึ่งในควายฝูงจำนวนรวม 17 ตัว ตัวผู้ 10 ตัว (ตอนแล้ว 8 ตัว) ควายตัวเมียโตเต็มวัย 4 ตัว และลูกควาย 3 ตัว ควายทั้งหมดเป็นของโรงพยาบาลศิริรฐญา เลี้ยงรวมกันโดยปล่อยให้กินหญ้าในเนื้อที่ที่กว้างมากกว่า 1 พันไร่ มีหญ้าและพืชอาหารบริบูรณ์ ปล่อยให้ผสมพันธุ์ตามธรรมชาติกับพ่อควายในฝูง ทุกตัวอยู่ในสภาพที่สมบูรณ์แข็งแรงดีมาก กลางคืนถูกต้อนเข้ามาอยู่ในคอกมีหลังคาและมีรั้วรอบขอบชิดและมีการสุ่มไฟไล่แมลงตลอดเวลา

ผู้เลี้ยงได้สังเกตเห็นว่าแม่ควายเริ่มแสดงอาการคลอดมีลมเบ่งทั้ง ๆ ที่อวัยวะสืบพันธุ์ภายนอกมิได้บวมและขยายใหญ่เท่าที่ควร จนทำให้ผู้เลี้ยงสงสัยว่าจะเป็นการแท้งลูกตั้งแต่ตอนเช้าของวันเสาร์ที่ 7 กุมภาพันธ์ 2524 ต่อมาถุงน้ำ (allantochorion) แตกและมีกีบของลูกโผล่ออกมาเพียงข้างเดียว และอยู่ในลักษณะหงายกีบโผล่พ้น vulva opening ออกมาเล็กน้อย ผู้เลี้ยงซึ่งเคยคุ้นกับการคลอดปกติของควายพบว่าแม่ควายไม่สามารถเบ่งเอาลูกออกมามากกว่านั้นได้ และสื่อแสดงความผิดปกติของการ

คลอด ตั้งแต่เวลา 15.00 น. อาการเบ่งของแม่ควายลดลงเรื่อยๆ จนถึงตอนหัวค่ำ ไม่มีอาการเบ่งและแม่ควายลงนอนในท่า Sternal position ตลอดเวลาจึงได้ตามผู้เขียน มาตรวจดูอาการเมื่อเวลาประมาณ 21.30 น.

การตรวจอาการ

ผู้ตรวจพบว่าเมื่อไปถึงคอกควายเวลา 21.30 น. แม่ควายยังนอนอยู่ในท่า sternal สภาพทั่วไปดูปกติหน้าตาแจ่มใส ได้ขอให้ผู้เลี้ยงไล่ให้ลุกขึ้นยืน แต่แม่ควาย ไม่ยอมลุก แต่เมื่อผู้ตรวจเดินเข้าไปใกล้และกระตุ้นให้ลุกขึ้น กลับลุกขึ้นเดินได้ (สันนิษฐานว่าคงเป็นเพราะผู้ตรวจเป็นคนแปลกหน้าจึงพยายามลุกขึ้นเดินหนี)

พบว่าที่ปาก vulva มีกีบของลูกข้างหนึ่งคาอยู่ในลักษณะหงาย โผล่พ้นออกมาเพียงประมาณ 2-4 ซม. และมีถุง amnion ซึ่งยังไม่แตกห้อยพ้นปาก vulva ลงมา มี amniotic fluid ประมาณ 1 ลิตรอยู่ภายใน

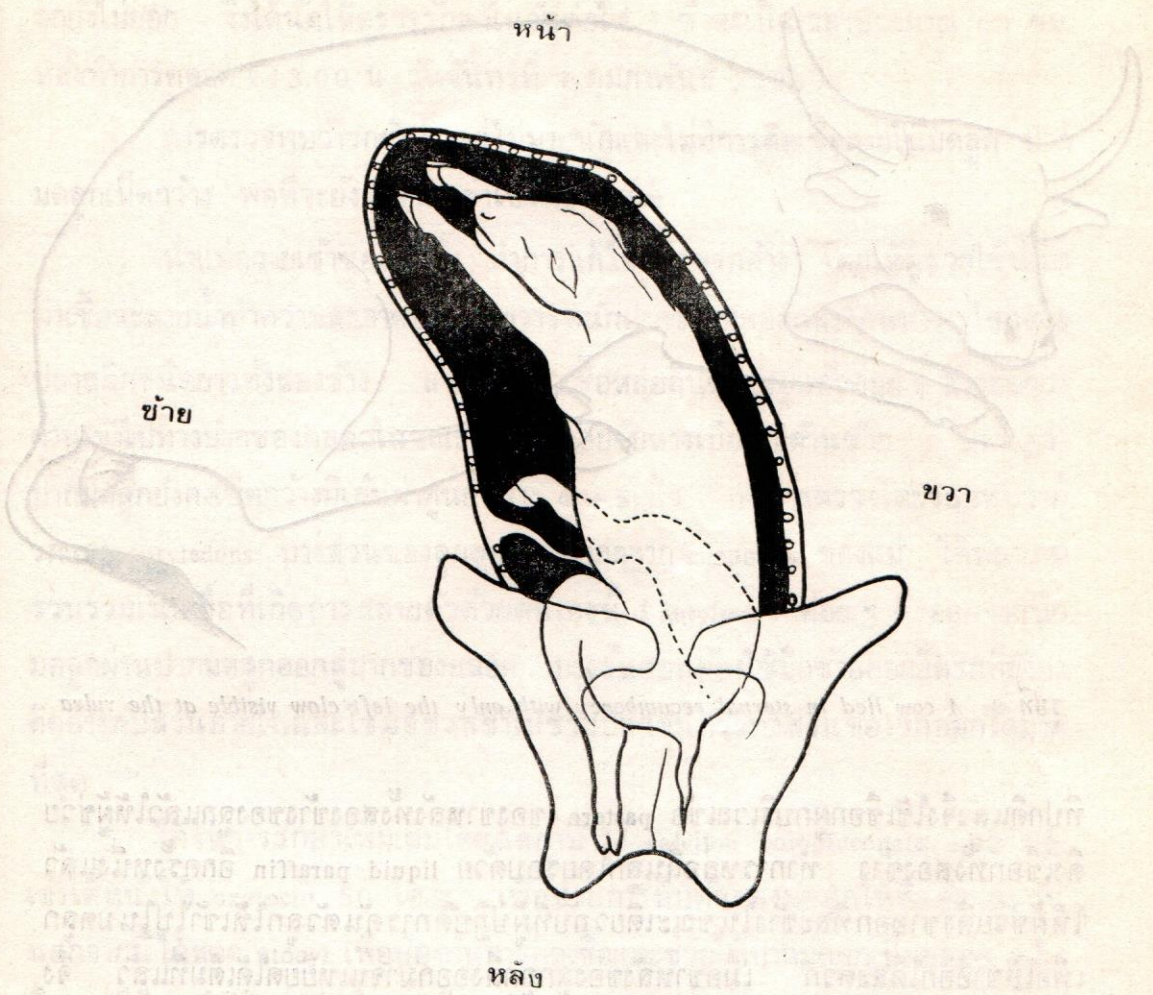
ได้ให้ผู้เลี้ยงผูกควายกับเสาคอกเนื่องจากไม่มีชอง แล้วทำความสะอาด บริเวณรอบอวัยวะสืบพันธุ์และโคนหางด้วยน้ำสบู่และยาฆ่าเชื้อโรค (Detto1) ป้องกัน การเคลื่อนไหวของควายขณะปฏิบัติงานโดยให้คนยืนชนาบควายข้างละคน ผู้ตรวจทำความสะอาดมือและแขนทั้งสองข้างด้วยน้ำสบู่ และยาฆ่าเชื้อโรคเป็นอย่างดี แล้วจึงลง เข้าไปตรวจภายในช่องคลอดพบว่าลูกควายอยู่ในท่า Right dorsolateral longitudinal posterior presentation with retention of the right hind limb and flexion of the otifle joint of the left hind limb with only the left claw visible at the vulva (ดังรูป ที่ 1 และ 2)

ระหว่างทำการตรวจแม่ควายอยู่ในท่ายืนโดยตลอด การที่มีคนยืนชนาบอยู่ ทั้งสองข้างทำให้ควายยืนนิ่งอยู่กับที่ ช่วยให้การตรวจเป็นไปได้อย่างสะดวก

การแก้ไข

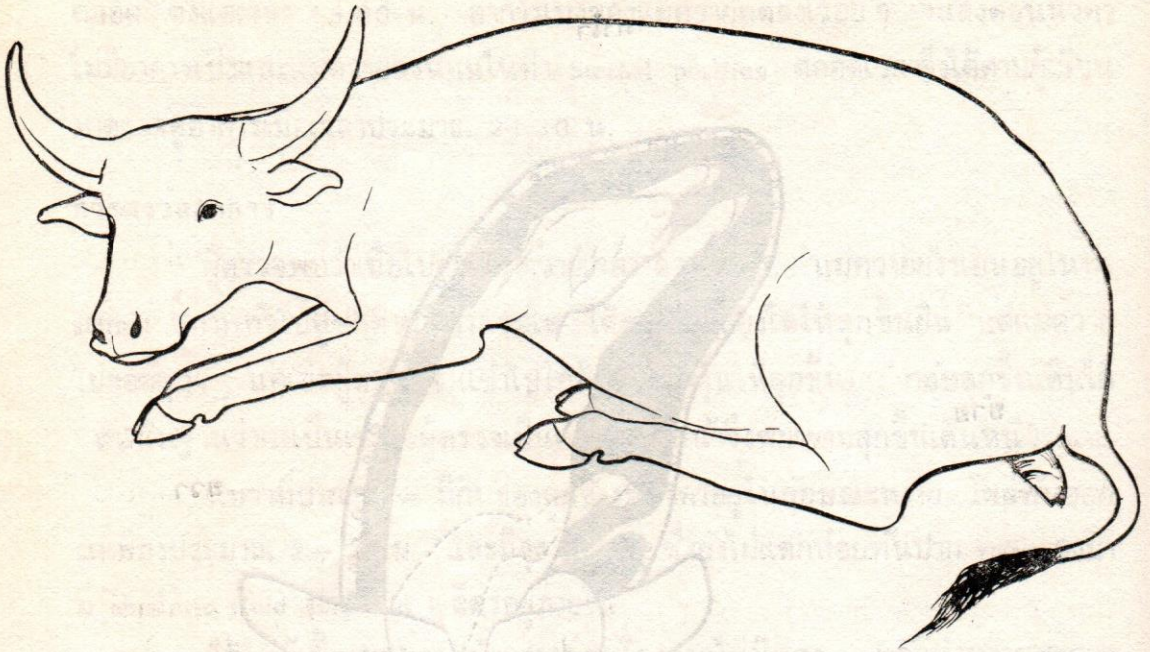
เมื่อทราบท่าที่ผิดปกติของลูกแล้วจึงได้พยายามแก้ไขโดยวิธีการดังต่อไปนี้

1. ใช้มือขวาซึ่งหล่อลื่นด้วย liquid paraffin ล้วงเข้าไปเพื่อจะ locate และ จับกีบขาหลังขวาของลูกซึ่งตะแคงไปอยู่ข้างซ้ายและข้างล่างโดยใช้มือซ้ายค่อย ๆ ผลัก ดันก้นลูกกลับเข้าไปข้างในอย่างช้า ๆ ใช้ฝ่ามือขวาหุ้มกีบของลูกเพื่อป้องกันมิให้กีบ



รูปที่ 1 ลูกควายอยู่ในท่า *Right dorsolateral longitudinal posterior presentation with retention of the right hind limb and flexion of the stifle joint of the left hind limb*

แทงทะลุมดลูกแม่แล้วดึงย้อนมาข้างหลัง เข้ามาในเชิงกราน ในขณะที่เดียวกับที่ต้นกัน ลูกไปข้างหน้า ให้ได้จ้งหะกับการเบ่งของแม่ ซึ่งในขณะที่ปฏิบัติงานนี้ แม่เริ่มมีอาการเบ่งแรงขึ้นเป็นระยะ ๆ เมื่อสามารถนำขาขวาหลังของลูกออกมาจนโผล่พ้น vulva ออกมาข้างหลังได้แล้ว และจัดให้ลูกอยู่ในท่า *Dorsal longitudinal posterior presentation*



รูปที่ 2 A cow lied in sternal recumbency with only the left claw visible at the vulva

ที่ปกติแล้วจึงใช้เชือกผูกบริเวณข้อ pastern ของขาหลังทั้งสองข้างของลูกแล้วให้ผู้ช่วย
 ดึงเชือกทั้งสองข้าง ทำการหล่อลื่นลูกโดยรอบด้วย liquid paraffin อีกครั้งหนึ่งแล้ว
 ให้ผู้ช่วยดึงขาออกทีละข้างใน ขณะเดียวกับที่ผู้ปฏิบัติการดันตัวลูกให้เข้าไปในมดลูก
 เพื่อให้ขาออกได้สะดวก เมื่อขาหลังของลูกถูกดึงออกมาจนเหยียดได้เต็มที่แล้ว จึง
 ทำการหล่อลื่นตัวลูกอีกครั้งหนึ่ง แล้วให้สัญญาณให้ดึงลูกแบบสลับข้าง และดึงลง
 ข้างล่างตามความโค้งของแนวเชิงกรานให้ได้จังหวะกับการเบ่งของแม่ ลูกจึงออกมาโดย
 หลุดพ้นออกมาจากช่องคลอดเมื่อเวลา 22 นาฬิกา 07 นาที รวมเวลาตั้งแต่เริ่มตรวจ
 หาลูกและลูกออกมาได้ประมาณ 7 นาที ปรากฏว่าลูกยังมีชีวิตอยู่จึงเช็ดจมูกปากเพื่อ
 เอาเมือกออกจากตัวเพื่อกระตุ้น circulation แล้วจับไปให้อยู่กับแม่ สายสะดือลูก
 ขาดเองตอนที่ดึงลูกหลุดพ้นช่องคลอดออกมา

ผลติดตาม

วันรุ่งขึ้นเจ้าของส่งข่าวให้ทราบว่าเป็น 12 ชม. แล้ว

รกยังไม่ออก จึงได้นัดให้ตรวจรักษาในวันต่อไป ซึ่งจะเป็นเวลาประมาณ 40 ชม. หลังทำการคลอด (13.00 น. วันจันทร์ที่ 9 กุมภาพันธ์ 2524)

การตรวจพบวรกยังค้างอยู่ไม่มากนักและไม่มีการติดเชื้อภายในมดลูก ปากมดลูกเปิดกว้าง พอที่จะยังสอดมือเข้าไปในมดลูกได้

นำแม่ควายเข้าของบังคับ ทำการแก้ไขสภาพรกค้าง โดยให้ผู้ช่วยใช้น้ำยาฆ่าเชื้อละลายน้ำทำความสะอาดบริเวณทวารหนักปากช่องคลอดและโคนหาง ใส่ถุงมือพลาสติกชนิดยาวทั้งสองข้าง ล้างน้ำยาฆ่าเชื้อหล่อลื่นด้วยสบู่แล้วค่อย ๆ ล้วงมือขวาผ่านเข้าไปทางปากช่องคลอดในขณะที่ผู้ช่วยคอยจับหางเบี่ยงไปด้านซ้าย ปรากฏว่าปากมดลูกยังคงเปิดกว้างมีเส้นผ่าศูนย์กลาง 4—5 นิ้ว ทำการตรวจโดยรอบพบว่ามียรกและ cotyledons บางส่วนของลูกลอกหลุดออกจาก curuncles ของแม่ ได้พยายามรวบรวมเนื้อเยื่อที่เกิดการสลายตัวด้วยตนเองนี้ (autolysis) ค่อย ๆ ดึงออกจากปากมดลูกผ่านปากมดลูกออกสู่ปากช่องคลอด บางขั้นตอนต้องใช้มือซ้ายคอยยึดรกที่ยังคงติดค้างกับส่วนภายในและใช้มือขวาเข้าไปช่วยปลิดจนกระทั่งส่วนของรกออกได้มากที่สุด

ได้ให้การรักษาเพิ่มเติมโดยฉีดยาบำรุง calcium borogluconate 200 มล. เข้าใต้หนังให้ oxytocin 50 ไอ.ย. เพื่อช่วยการบีบตัวของมดลูกให้ติดต่อ 3 วัน นอกจากนี้ได้สอด utocyl เพื่อป้องกันการใช้มือและช่วยให้ปากมดลูกเปิดตลอด และฉีดยาปฏิชีวนะให้ติดต่อกันอีก 6 วัน

ข้อสังเกต

หลังคลอดลูกควายยืนด้วยปลายกีบทั้ง 4 ขา เพราะข้อเท้า (pastern) ทั้งสองข้างตึงเหยียดไม่ออก (mild degree of congenital ankylosis) ทำให้การยืนเป็นไปได้อย่างลำบากลูกควายจึงชอบนอน ซึ่งสภาวะนี้อาจเป็นเหตุโน้มนำให้เกิดการคลอดยากได้ส่วนหนึ่ง ขณะล้วงเข้าไปเมื่อประมาณ 40 ชม. หลังคลอดลูกเพื่อแก้ไขรกค้าง ปากมดลูกยังคงเปิดดีมาก สามารถเอามือเข้าไปรวบรวมเนื้อเยื่อต่าง ๆ ที่หลงเหลืออยู่ในมดลูกออกมาได้อย่างสะดวก เพราะรกมีการสลายตัว จึงไม่ทำให้เกิดการตกเลือด

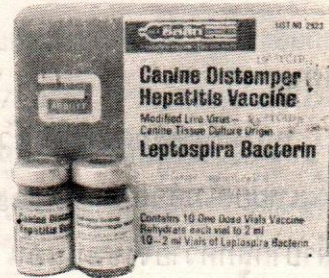
ป้องกันโรคไข้หัดสุนัขด้วย
 วัคซีนรวมโรคไข้หัดสุนัข โรคตับอักเสบ
 และเลปโตสไปโรซิส

CANINE DISTEMPER HEPATITIS VACCINE / LEPTOSPIRA BACTERIN



MODIFIED LIVE VIRUS

CANINE TISSUE CULTURE ORIGIN



ผู้แทนจำหน่ายแต่ผู้เดียวในประเทศไทย
 แผนกเกษตร



1 ถนนสีลม กรุงเทพฯ 15

ต.บ.ณ.ก 379 โทร. 233-5870

ผลิตภัณฑ์ของ ABBOTT
 LABORATORIES, NORTH CHICAGO,
 ILLINOIS 60064, U.S.A.

สัตว์เลี้ยงปราศจาก เห็บ เหา หมัด ไร

โบลโฟ่ ปลอดภัย ให้พลาแน่นอน



Bolfo
Pet care



ผลิตภัณฑ์ของ

ไบเออร์
เชอมนัน



ผลิตภัณฑ์ โบลโฟ สำหรับสัตว์เลี้ยง

โบลโฟแชมพู

เพียงแค่ท่านอาบน้ำให้สัตว์เลี้ยงของท่านสัปดาห์ละครั้ง
เห็บ เหา หมัด ไร จะถูกกำจัดให้หมดจากตัวสัตว์ ภายใน 1 วัน

โบลโฟ ชนิดผงโรยตัวสัตว์

- ใช้โรยตัวสัตว์เพื่อป้องกัน และกำจัด เห็บ เหา หมัด ไร
- ตัวยาจะออกฤทธิ์ และเห็นผลได้ภายใน 10-20 นาที
- ฤทธิ์ยาอยู่ได้นานตั้งแต่ 14 วัน ถึง 4 เดือน (ขึ้นอยู่กับภาวะอากาศ)

ผลิตภัณฑ์ โบลโฟ

1. ใช้ง่าย สะดวก และรวดเร็ว
2. กำจัด เห็บ เหา หมัด ไร อย่างได้ผลแน่นอน
3. ไม่ก่อให้เกิดอาการแพ้ คัน ขนหลุดร่วง
4. ไม่เป็นอันตรายต่อสัตว์ ปลอดภัยต่อสัตว์เลี้ยงมากที่สุด
5. ใช้ได้ทั้งสำหรับสุนัขและแมว



ใบสมัครสมาชิก

สัตว์แพทย์สมาคมแห่งประเทศไทยในพระบรมราชูปถัมภ์

เขียนที่.....
วันที่.....เดือน.....พ.ศ.....
ข้าพเจ้า.....อายุ.....ปี
อยู่บ้านเลขที่.....ซอย.....
ถนน.....ตำบล.....
อำเภอ.....จังหวัด.....
อาชีพ.....ตำแหน่ง.....ประจำ.....

อาชีพ สัตวแพทย์ส่วนตัว ที่.....
สัตวแพทย์ทหาร ที่.....
สัตวแพทย์พลเรือน ที่.....
สัตวแพทย์ปริญญา รุ่นที่.....
สัตวแพทย์ประกาศนียบัตร รุ่นที่.....
นักศึกษา

มีความประสงค์ขอสมัครเข้าเป็นสมาชิกของสัตว์แพทย์สมาคม

ประเภท สามัญตลอดชีพ

ประเภท สามัญ

ประเภท วิสามัญ

ข้าพเจ้ายินยอมปฏิบัติตามระเบียบข้อบังคับของสมาคม ฯ ทุกประการ

ลงชื่อ.....ผู้สมัคร

ลงชื่อ.....ผู้รับรอง

(สัตวแพทย์สมาชิก)

คณะกรรมการได้อนุมัติให้เข้าเป็นสมาชิกประเภท.....แล้ว
ตั้งแต่วันที่.....เดือน.....พ.ศ.....

ลงชื่อ.....เลขาธิการ

ได้ลงทะเบียนเป็นสมาชิกประเภท.....แล้วลำดับที่.....

ลงชื่อ.....นายทะเบียน

ใบสมัครให้ยื่นต่อเลขาธิการส้วตแพทย์สมาคม

กรมปศุสัตว์ พญาไท พระนคร

พร้อมกันนี้ข้าพเจ้าได้ส่งเงินค่าธรรมเนียมค่าสมัครสามัญ 30 บาท

วิสามัญ 30 บาท

และเงินค่าบำรุงสามัญตลอดชีพ 500 บาท

สามัญประจำปี 40 บาท

วิสามัญประจำปี 40 บาท

รวมเป็นเงิน.....บาท โดยทาง

เช็คไปรษณีย์ หรือ ธนาณัติ โดยส่งจ่าย ป.ท. ในนาม นายส้วตแพทย์
บรรจง อภิวัฒน์นากร เภรัญญิกสมาคม ฯ ราชเทวี

หมายเหตุ สมาชิกวิสามัญ ได้แก่ นิสิตส้วตแพทย์ นักเรียนส้วตแพทย์ทั้งทหารและพลเรือน
หรือผู้ที่ได้รับประกาศนียบัตรส้วตแพทย์และรับราชการต่ำกว่าชั้นสัญญาบัตร
หรือชั้นตรี

คณะกรรมการ.....
.....
.....
(กิตติมศักดิ์)

ใบสมัครสมาชิก

สัตว์แพทย์สมาคมแห่งประเทศไทยในพระบรมราชูปถัมภ์

เขียนที่.....

วันที่.....เดือน.....พ.ศ.....

ข้าพเจ้า.....อายุ.....ปี

อยู่บ้านเลขที่.....ซอย.....

ถนน.....ตำบล.....

อำเภอ.....จังหวัด.....

อาชีพ.....ตำแหน่ง.....ประจำ.....

อาชีพ สัตวแพทย์ส่วนตัว ที่.....

สัตวแพทย์ทหาร ที่.....

สัตวแพทย์พลเรือน ที่.....

สัตวแพทย์ปริญา รุ่นที่.....

สัตวแพทย์ประกาศนียบัตร รุ่นที่.....

นักศึกษา

มีความประสงค์ขอสมัครเข้าเป็นสมาชิกของสัตว์แพทย์สมาคม

ประเภท สามัญตลอดชีพ

ประเภท สามัญ

ประเภท วิสามัญ

ข้าพเจ้ายินยอมปฏิบัติตามระเบียบข้อบังคับของสมาคมฯ ทุกประการ

ลงชื่อ.....ผู้สมัคร

ลงชื่อ.....ผู้รับรอง

(สัตวแพทย์สมาชิก)

คณะกรรมการได้อนุมัติให้เข้าเป็นสมาชิกประเภท.....แล้ว

ตั้งแต่วันที่.....เดือน.....พ.ศ.....

ลงชื่อ.....เลขราชการ

ได้ลงทะเบียนเป็นสมาชิกประเภท.....แล้วลำดับที่.....

ลงชื่อ.....นายทะเบียน

ใบสมัครให้ยื่นต่อเลขราชการสัตว์แพทยสมาคม

กรมปศุสัตว์ พญาไท พระนคร

พร้อมกันนี้ข้าพเจ้าได้ส่งเงินค่าธรรมเนียมค่าสมัครสามัญ 30 บาท

วิสามัญ 30 บาท

และเงินค่าบำรุงสามัญตลอดชีพ 500 บาท

สามัญประจำปี 40 บาท

วิสามัญประจำปี 40 บาท

รวมเป็นเงิน.....บาท โดยทาง

เช็คไปรษณีย์ หรือ ธนาณัติ โดยส่งจ่าย ป.ท. ในนาม นายสัตวแพทย์
บรรจง อภิวัฒน์นากร เภรวัณญิกสมาคม ฯ ราชเทวี

หมายเหตุ สมาชิกวิสามัญ ได้แก่ นิสิตสัตวแพทย์ นักเรียนสัตวแพทย์ทั้งทหารและพลเรือน
หรือผู้ที่ได้รับประกาศนียบัตรสัตวแพทย์และรับราชการต่ำกว่าชั้นสัญญาบัตร
หรือชั้นตรี

- พ.ศ.
- พ.ศ.
- พ.ศ.

คณะกรรมการ.....

.....

.....

(.....)