

# การเลี้ยงสัตว์ทั่วไป

## ตอนที่ ๕

โดย นายประสพ บุรณมานัส สพ.บ., ฅบ., M.S. (Animal Nutrition)

(สงวนลิขสิทธิ์)

### ง. ไก่พันธุ์ คอรันิช (Cornish)

ถิ่นเดิมของไก่พันธุ์ นอยท์เมืองค็อกอดวอด (Cornwall) ประเทศอังกฤษเป็นไก่พันธุ์ คาร์คคอรันิช (Dark Cornish) ต้นตระกูลของไก่พันธุ์ นูร์จักในต่างประเทศว่าเป็นไก่ชนของ อินเดีย (Indian Game) เด็ดคของไก่พันธุ์คอรันิชมีเด็ดคอะเซดหรืออะซิล (Asell or Asil), เด็ดคแบดจ์ - เรด โอดด์ อิงวิช (Black - Red old English) และเด็ดคมะลายู (Malay)

ลักษณะสำคัญของไก่พันธุ์คอรันิชก็คือ ตัวตัวของไก่พันธุ์นี้ตัวผู้และตัวเมียมีลักษณะ อย่างเดียวกัน เนื้อหนังแข็งแรงกว่าไก่พันธุ์อื่น ขนสั้นติดกับตัวแน่น ขนแข็งและแดง

ไก่พันธุ์ คาร์คคอรันิช ได้จดทะเบียน เมื่อ ค.ศ. ๑๘๘๓ ส่วนไก่พันธุ์ คอรันิชชาวซึ่ง สร้างจากไก่พันธุ์ มาเลย์ - คาร์คคอรันิชชาว เมื่อ ค.ศ. ๑๘๘๐ และจดทะเบียนเป็นพันธุ์แท้ เมื่อ ค.ศ. ๑๘๘๘

ไก่พันธุ์ ไวท์ - เรดคอรันิช (White - Laced Red Cornish) สร้างขึ้นใน อเมริกา เมื่อ ค.ศ. ๑๘๘๘ จากไก่พันธุ์ ชาโมเจแปนนิช - คาร์คคอรันิช (Shamo Japanese - dark Cornish) และจดทะเบียนเป็นพันธุ์แท้ เมื่อ ค.ศ. ๑๙๐๘

### คุณลักษณะทางเศรษฐกิจ

ไก่พันธุ์ คอรันิชเป็นไก่พันธุ์ เนื้อหนักดีเลิศ (Super - heavy meat producing fow) เป็นไก่ที่เหมาะสำหรับผสมข้ามพันธุ์กับไก่พันธุ์อื่น ๆ เพื่อผลิตเนื้อไก่ตั้งตลาด ผิวหนังดีเหลือง ไข่ดีน้ำหนัก



น้ำหนักมาตรฐานของไก่พันธุ์ คอรันิช

พ่อไก่	หนัก	๓๐ ๕/๑๖	ปอนด์
ไก่หนุ่ม	หนัก	๑๖ ๕/๑๖	ปอนด์
แม่ไก่	หนัก	๑๖	ปอนด์
ไก่สาว	หนัก	๑๖ ๑/๑๖	ปอนด์

น้ำหนักมาตรฐานของไก่พันธุ์ คอรันิชแบนตัม (Cornish Bantams)

พ่อไก่	หนัก	๓๖	ออนซ์
ไก่หนุ่ม	หนัก	๓๐	ออนซ์
แม่ไก่	หนัก	๓๐	ออนซ์
ไก่สาว	หนัก	๒๔	ออนซ์

ลักษณะของไก่พันธุ์ คอรันิชตัวผู้และตัวเมีย

- หงอน หงอนรูปถั่ว (Pea) ขนาดเล็ก ติดแน่นกับหัว
- จงอยปาก ดัน บ้อมมาก โค้งคู้
- หัว ใหญ่, ดัน, ดึกและกว้าง ซึ่งแสดงถึงความแข็งแรงและดีมรรถภาพ หงอนตอนบนแบน ตอนหน้ากว้างกว่าตอนท้าย หน้ากลมเต็ม
- ตา ใหญ่, เค็ม
- เหนียง เด็ก เกิดยง
- Ear - Lobes เด็ก, เนื้อเกิดยง
- คอ ยาวปานกลาง คอตั้งตรง โค้งเล็กน้อย ขนคอ (Hackle) ดัน ถ้าคอเต็ม มีขนสั้น ๆ เท่านั้น
- ปีก ดันและเต็มไปดวยก้ามเนื้อ เวลายุบปีก ด้านหน้ากลมแดงเด่นจากดำคิ้วและไหล่ เมื่อยุบปีกจะเป็นรูปโค้ง ขน Primaries และ Secondaries กว้างและซ้อนกันดี
- หลัง ยาวปานกลาง เต็มบนหลังจะโค้งนิดหน่อย เอียงลาดจากฐานของคอจนถึงหาง, ไหล่กระดูกสะโพกกว้างมาก



หาง ตันและเฉียงต่ำกว่าระดับนอน ขน Sickles และ Coverts ตัน  
 หน้าอก กว้างมากและตึก เค้น ด้านข้างของอกกักตม ยื่นออกมาเกินด้านหน้าของปีก  
 ลำตัว และ Fluff ลำตัว มองดูแน่น ด้านข้างกลมและตึก ลำตัวตั้งตั้ง ด้านหน้ามากกว่า  
 ตอนท้ายอย่างเห็นได้ชัด ส่วนที่ตึกที่สุดของลำตัว คือ หน้ากระดูกอก Fluff ตัน  
 ขาและ นิ้ว เมื่อมองจากด้านหน้าขาอาจพอเหมาะและตรง  
 ต้นขาตอนบน ยาวปานกลาง ใหญ่ และกลมดีทางด้านนอก ต้นขาตอนล่างมักจ้ำมน  
 ยาวปานกลาง หน้าแข้ง กดม ตันปานกลางบ้อม นิ้ว ยาว ตรง แผ่น  
 ขน ตัน, แดง คิดกับตัวแน่นทุก ๆ ส่วน

๑. ไก่พันธุ์ ดาร์คคอร์นิช (Dark Cornish)

สีของไก่พันธุ์ ดาร์คคอร์นิชตัวผู้

หงอน, หน้า, เหนียง, และ Ear-Lobes ตันแดงสด  
 จงอยปาก ตันเหลือง  
 หัว ตันดำปนเขียว  
 ตา เหมือนไข่มุก (Pearl)  
 คอ ขนคอสีดำปนเขียวเป็นเงา ก้านขนตันแดง  
 ปีก ขนสีดำปนเขียว และมีตันแดงแซมปนเล็กน้อย เว้นแต่ขน Primaries และ  
 Secondaries ตันดำ บางส่วนตันแดง ก้านขนของ Primaries และ Secondaries  
 ตันดำ  
 หลัง และ Saddle ตันดำปนเขียวเป็นเงา มีตันแดงแซมไม่เป็นระเบียบอยู่ตรงกลาง ส่วนขน  
 Saddle ตันดำเหมือนกัน แต่ตันแดงแซม ตรงกลางโคกว่า  
 หาง ขน Main - Tail ตันดำ Sickles และ Coverts ตันดำปนเขียวเป็นเงา  
 หน้าอก ตันดำปนเขียวเป็นเงา  
 ลำตัว และ Fluff ตันดำปนเขียว Fluff ตันดำ  
 ขาและ นิ้ว โคนขาตอนล่าง ตันดำปนเขียว หน้าแข้ง และ นิ้ว ตันเหลือง  
 สีขนข้างใต้ทั่วไป ตันเทาแซมเกือบดำ



สีของไก่พันธุ์ ดาร์คคอร์นิกซ์ตัวเมีย

หงอน, หน้า, เหนียง, Ear-Lobes, จงอยปาก, หัว, ตา, เหมือนไก่พันธุ์ ดาร์คคอร์นิกซ์ตัวผู้

คอ ขนคอตั้งดำปนเขียว ก้านขนตั้งน้ำตาลปนแดง ขนที่คอนั้นคอตั้งน้ำตาลปนแดง มีขดบดดำปนเขียว

ปีก ขนตั้งน้ำตาลปนแดงมีขดบดดำปนเขียว และขนตั้งน้ำตาลปนแดงยังมีดำเป็นรูปครึ่งวงจันทร์ด้วย ก้านขน Primaries และ Secondaries ตั้งดำ

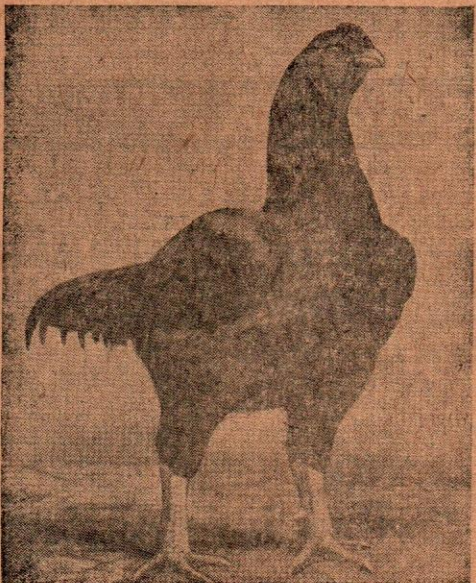
หลัง ตั้งน้ำตาลปนแดงเกือบเป็นดั่งมะฮอกกาน้ำ ทุกๆ ขนมีขดบดดำปนเขียวเป็นเงา

หาง ขน Main - Tail ตั้งดำ เว้นแต่ขนคอนบนมีตั้งน้ำตาลปนแดงเป็นเงา ขน Covert ตั้งน้ำตาลปนแดง มีดำเป็นรูปครึ่งวงจันทร์ด้วย

หน้าอก, ลำตัว Fluff มีตั้งน้ำตาลปนแดง มีขดบดและมีดำเป็นรูปครึ่งวงจันทร์ด้วย ดั่ง Fluff ตั้งดำมีตั้งน้ำตาลปนแดงปน

ขา และ นิ้ว คันขาตอนล่าง ตั้งดำปนเขียว มีเส้นตั้งน้ำตาลปนแดง หน้าแข้ง และ นิ้ว ตั้งเหลือง

ขนข้างใต้ ตั้งดำจนเทา



ภาพที่ ๗๕ ไก่พันธุ์ ดาร์คคอร์นิกซ์ตัวผู้

ภาพที่ ๘๐ ไก่พันธุ์ ดาร์คคอร์นิกซ์ตัวเมีย



๒. ไก่พันธุ์ คอรันิชสีขาว (White Cornish)

สีของไก่พันธุ์ คอรันิชขาวตัวผู้และตัวเมีย

หงอน, หน้า, เหนียง และ Ear-Lobes ตีแดงสด

จอยปาก ตีเหลือง

ตา เหมือนไข่มุก (Pearl)

หน้าแข้ง และ นิ้ว ตีเหลือง

ขน ตีขาว

๓. ไก่พันธุ์ ไวท์ - เลซ เรด คอรันิช (White - Laced Red Cornish)

สีของไก่พันธุ์ ไวท์ - เลซ เรด คอรันิชตัวผู้และตัวเมีย

หงอน, หน้า, เหนียง และ Ear-Lobes ตีแดงสด

จอยปาก ตีเหลือง

หัว ขนตีแดง ทุกๆ ขนมีปลายตีขาว

ตา เหมือนไข่มุก (Pearl)

คอ ขน Hackle ตีแดงเป็นเงา ทุกๆ ขนมีตีขลิบตีขาวเงินยวง

ปีก ตีแดงมีขลิบขาว

หลัง และ Saddle ขนหลังตีแดงมีขลิบตีขาวเป็นรูป V ส่วนขน Saddle ตีแดงขลิบขาว

หาง ขน Main - Tail ที่ก้านขนตีขาวตรงกลางแดง ขน Sickles และ Coverts ขาว มีก้านขนตีแดง

หน้าอก ลำตัว และ Fluff ตีแดงเป็นเงา ทุกๆ ขนมีขลิบแดงๆ ตีขาว

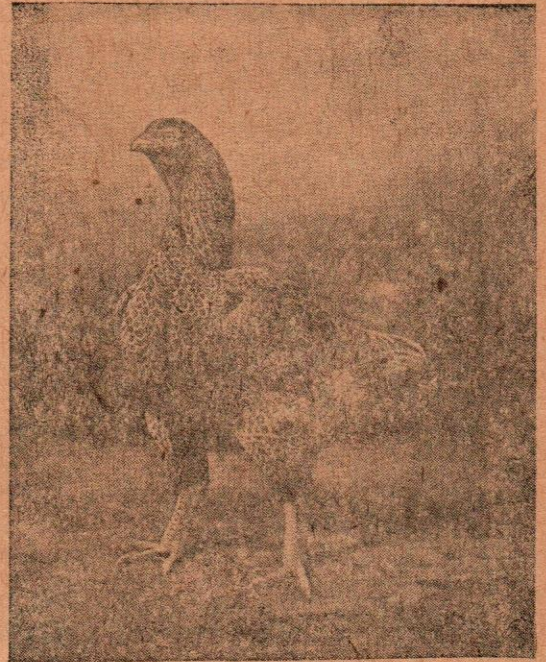
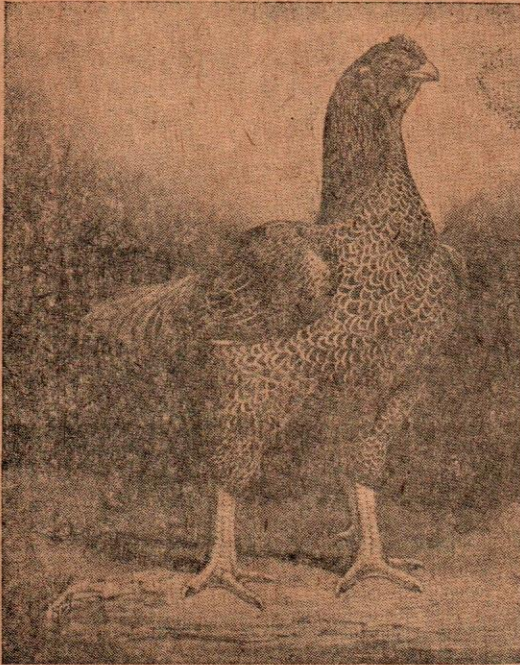
ขา และ นิ้ว คันขาดอนด่าง ตีแดง และทุกๆ ขนมีขลิบแดงๆ ตีขาว

หน้าแข้ง และ นิ้ว ตีเหลือง

ขนข้างใต้ ตีขาว

หมายเหตุ อย่าตีว่ามีขาบางชนิดที่ก้านตีขาวมีแต่ในตัวผู้เท่านั้น





ภาพที่ ๔๑ ไก่พันธุ์ไวท์เลจเรดคอร์นิกซ์ตัวผู้

ภาพที่ ๔๒ ไก่พันธุ์ไวท์เลจเรดคอร์นิกซ์ตัวเมีย

๔. ไก่พันธุ์บัฟคอร์นิกซ์ (Buff Cornish)

สีของไก่พันธุ์บัฟคอร์นิกซ์ตัวผู้และตัวเมีย

หงอน, หน้า เหนียง และ Ear-Lobes ดั้งแดงสด

จอยปาก เหลือง

ตา เหมือนไข่มุก (Pearl)

หน้าแข้ง และ นิ้ว เหลือง

ขน ตี๋พี

๕. ไก่พันธุ์ซัสเซก (Sussex)

ไก่พันธุ์นี้เป็นไก่พันธุ์เก่าแก่มากของอังกฤษ มีถิ่นเดิมอยู่ที่เคานตีซัสเซก (Sussex) เมื่อก่อนศตวรรษที่แล้ว ไก่พันธุ์นี้เริ่มเดิมทีคงใจจดมเป็นไก่พันธุ์เนื้อแต่มีชื่อเสียงมากในสมัยโน้น นักเลี้ยงไก่ชาวอังกฤษชอบไก่พันธุ์นี้เพราะรูปร่างและขนาดเหมาะที่จะขุนเนื้อดี



ชาว และ ฆานำรับประทาน ในการดูขนาดและน้ำหนักของไก่พันธุ์นั้น ความยาวของลำตัว เป็นดังสำคัญ

ไก่พันธุ์ดีเพ็คเกิด ซัดเซ็ก (Speckled Sussex) และไก่พันธุ์เรดซัดเซ็ก (Red Sussex) ยอมรับจดทะเบียนเป็นพันธุ์ เมื่อ ค.ศ. ๑๙๑๔ ส่วนไก่พันธุ์ไลท์ซัดเซ็ก (Light Sussex) นั้นจดทะเบียน เมื่อ ค.ศ. ๑๙๒๙

คุณลักษณะทางเศรษฐกิจ

ไก่พันธุ์ซัดเซ็กเป็นไก่พันธุ์เนื้อและไข่ มีวงหนึ่งตัวขาว เป็ดอกไข่ดีน้ำตาล

น้ำหนักมาตรฐาน

พ่อไก่	หนัก	๘	ปอนด์
ไก่หนุ่ม	หนัก	๗	ปอนด์
แม่ไก่	หนัก	๗	ปอนด์
ไก่ตัว	หนัก	๖	ปอนด์

ลักษณะของไก่พันธุ์ซัดเซ็กตัวผู้

- หงอน หงอนจักร ขนาดปานกลาง คิดหัวแน่น หงอนตั้งตรง มีจักร จักรชี้หน้า และตุ้ดท้าย เด็กกว่าจักรตอนกลาง เนื้อหงอนดี ตัวหงอนโค้งรับกับคอ
- จงอยปาก บ้อม ค่อนข้างสั้น โค้งนิตน้อย
- หัว ใหญ่ปานกลาง กว้าง ยาวปานกลาง
- ตา ใหญ่, เค็ม, เด่น
- เหนียง ขนาดปานกลาง ยาวเท่ากัน ขอบกลม
- Ear - Lobes ขนาดปานกลาง, รูปไข่, เกดียง
- คอ ยาวปานกลาง โค้งเล็กน้อย ดีชน Hackle ตก ปกคลุมถึงไหล่ดี
- ปีก ค่อนข้างยาว เมื่อหุบปีก ปีกไม่ตก ปกติปีกอยู่ใต้ชน Sickles ๓ Primaries และ Secondaries กว้าง ข้อมันดีเมื่อหุบปีก
- หลัง ยาว แบน กว้างตลอดความยาว ตาดตงไปถึงหาง ๓ Saddle ยาวปานกลาง ตกและปกคลุมตอนหน้าของหาง



หาง ยาวปานกลาง แผ่น ขน Main - Tail กว้างและซ้อนกันดี ทำมุม ๔๕ องศา  
 กับระดับขน Sickle ยาวปานกลาง โค้งดี ยื่นเกิน Main - Tail นิดหน่อย  
 Lesser Sickle และ Tail - Covert ยาวปานกลาง

หน้าอก กว้างดี กดมก้นกับลำตัวดี

ลำตัว และ Fluff ลำตัว ยาว กว้าง ดี Fluff เต็มพอประมาณ ติดกับลำตัวดี

ขา และ นิ้ว เมื่อมองจากข้างหน้า ขาห่างกันพอเหมาะและตรง ต้นขาตอนล่าง บ่อม  
 ยาวปานกลาง หน้าแข้ง ยาวปานกลาง บ่อม นิ้ว ตรง ยาวปานกลาง แผ่น

ลักษณะของไก่พันธุ์ ชัสเช็กตัวเมีย

หงอน หงอนจักรขนาดค่อนข้างเล็ก นอกนั้นเหมือนลักษณะของไก่ตัวผู้

งอยปาก, หัว, ตา, เหนียง, Ear - Lobes เหมือนลักษณะของไก่ตัวผู้

คอ ยาวปานกลาง โค้งและเรียว ฆนคอเต็มพอประมาณคลุมไปถึงไหล่โดยไม่มี  
 รอยคอ

ปีก หลัง ลักษณะเหมือนของตัวผู้แต่ไม่มีขน Saddle

หาง ยาวปานกลาง แผ่น ทำมุม ๓๕ องศา กับระดับขน Tail - Coverts เจริญดี  
 Main - Tail กว้างและซ้อนดี

หน้าอก, Fluff ขา และ นิ้ว เหมือนลักษณะของไก่ตัวผู้

๑. ไก่พันธุ์ สเป็คเกิล ชัสเช็ก (Speckled Sussez)

สีของไก่พันธุ์ สเป็คเกิล ชัสเช็กตัวผู้

หงอน, หน้า, เหนียง, และ Ear - Lobes, ส้มแดงสด

งอยปาก ส้ม (Horn)

หัว ขนต้นคาคาดปนแดงแบบดีมะฮอกกานี่ ปลายขนทุกขนมีปลายสีขาว มีสีดำเป็น  
 เส้นขวางก่อนถึงปลายขนสีขาว

ตา ส้ม Reddish - Bay

คอ ขน Hackle ดีมะฮอกกานี่เป็นเงา มีสีดำเป็นเส้นขวางก่อนถึงปลายขนสีขาว

ปีก ดีมะฮอกกานี่เป็นเงา ทุก ๆ ขนมีปลายขนสีขาว แต่มีสีดำเป็นเส้นขวางรูป  
 ตัว V แบ่งก่อนถึง



หลัง และ Saddle <sup>ด้น</sup>มีะฮอกกานี่เป็นเงาและมีด้าขวางก่อนจะถึงปลายชนซึ่งเป็นรูปเพชร  
ด้าขาว

หาง Main - Tail <sup>ด้า</sup>แคระชาว Siokles, Corvert และ Smaller Covert <sup>ด้า</sup>ด้าปน  
เขี้ยว ปลายชนด้าขาว

หน้าอก, ลำตัว <sup>ด้น</sup>มีะฮอกกานี่และมีด้าขวางก่อนจะถึงปลายชนด้าขาว

Fluff <sup>ด้น</sup>ด้าคาตปนเทา

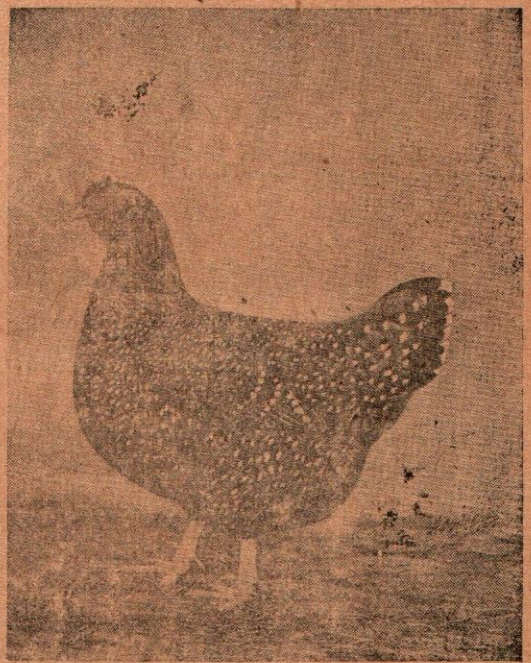
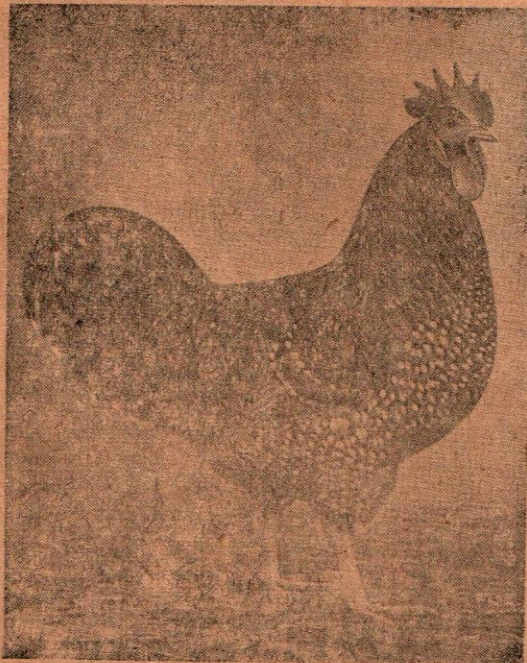
ขา และ นิ้ว โคนขงอนด้า<sup>ด้น</sup>มีะฮอกกานี่และมีด้าขวางก่อนจะถึงปลายชนด้าขาว

ขนข้างใต้ <sup>ด้น</sup>ด้นมกอย่างเหนื่อปลาซัดมอน (Salmon) และด้าจางเป็นด้าเทาตามโคนขา

สีของไก่พันธุ์สเฟ็คเกิล ชัสเช็กตัวเมีย

หงอน, หน้า, เหนียง, Ear - Lobes, จงอยปาก, หัว, ตา, คอ ลักษณะเหมือนไก่คิ้ว  
ปัก <sup>ด้น</sup>ชนด้นมีะฮอกกานี่ <sup>ด้น</sup>แต่ละชนมีด้าขวางเป็นรูปครึ่งวงจันทร์ก่อนจะถึงปลายชน  
ด้าขาว

หลัง <sup>ด้น</sup>ชนด้นมีะฮอกกานี่ <sup>ด้น</sup>ทุก ๆ ชนมี่ด้าขวางเป็นรูปครึ่งวงจันทร์ก่อนจะถึงปลายชน  
ด้าขาว



ภาพที่ ๘๓ ไก่พันธุ์สเฟ็คเกิลชัสเช็กตัวผู้

ภาพที่ ๘๔ ไก่พันธุ์สเฟ็คเกิลชัสเช็กตัวเมีย



หาง Main - Tail มีจุดดำน้ำตาลเป็นดวง ๆ ปลายขนดำขาว Covert ต้มะฮอกกาน้ำ  
 และมีดำตัวรูปครึ่งวงกลมขวางก่อนจะถึงปลายขนดำขาว  
 หน้าอก ลำตัว Fluff ขา นิ้ว และ ขนข้างใต้ เหมือนลักษณะไก่ตัวผู้เว้นแต่ขนใต้ที่มีต้  
 มะฮอกกาน้ำและมีดำตัวขวางก่อนจะถึงปลายเป็นดำขาวนั้น ต้มดำทำเป็นรูปครึ่ง  
 วงจันทร์

## ๒. ไก่พันธุ์ เรดซัสเซ็ก (Red Sussex)

สีของไก่พันธุ์ เรดซัสเซ็กตัวผู้และตัวเมีย

หงอน, หน้า, เหนียง Ear - Lobes ต้มแดง

งอยปาก ต้มเขา (Horn)

หัว ต้มะฮอกกาน้ำชนิดแดงจัด

ตา ต้ม Reddish - Bay

คอ ต้มะฮอกกาน้ำชนิดแดงจัด

ปีก ต้มะฮอกกาน้ำชนิดแดงจัด ขน Primary Covert ต้มดำ

หลัง Saddle หน้าอก ลำตัว และ Fluff ต้มะฮอกกาน้ำชนิดแดงจัด

หาง Main - Tail ต้มดำ Sickle ต้มดำปนเขียว

ขา และ นิ้ว คั้นขาตอนล่าง ต้มะฮอกกาน้ำชนิดแดงจัด หน้าแข้ง และ นิ้ว ต้มขาวปนชมพู

ขนข้างใต้ ต้มแดงมีดำเทาเป็นเส้นขาว

## ๓. ไก่พันธุ์ ไลท์ซัสเซ็ก (Light Sussex)

สีของไก่พันธุ์ ไลท์ซัสเซ็กตัวผู้และตัวเมีย

หงอน หน้า เหนียง และ Ear - Lobes ต้มแดงสด

งอยปาก ต้มขาวมีเงาตั้งเขานปน

หัว ต้มขาว

ตา ต้ม Reddish - Bay

คอ ขนคอ ต้มดำปนเขียวเป็นเงามันชนิดต้มขาว

ปีก Fronts, Bows, Coverts ต้มขาว ขน Primaries ต้มดำมีขอบขาว



Baek      ตั้วขาว, ตั้วน Saddle เฉพาะตัวผู้ตั้วขาว  
 หาง      ตัวผู้ - Main - Tail Sickles, Covert ตั้วดำปนเขียว  
           ตัวเมีย ตั้วดำ Covert ตั้วดำมีขอบขาว  
 หน้าอก ลำตัว และ Fluff ต้นขาตอนล่าง ตั้วขาว  
 หน้าแข้ง และ นิ้ว ตั้วขาวปนชมพู  
 ขนข้างใต้ ตั้วขาว

### ฉ. ไก่พันธุ์ ออสตราลอป (Australorps)

ต้นตระกูลของไก่พันธุ์นี้คือไก่พันธุ์ ออฟซัน เป็นไก่ที่สร้างขึ้นที่ประเทศออสเตรเลีย โดยต้องใช้เวลาถึง ๒๕ ปี ในการสร้างไก่พันธุ์นี้ โดยพยายามคัดเลือกให้เป็นไก่พันธุ์ไข่ ไก่พันธุ์นี้เป็นไก่ขนาดกลาง เหมาะสำหรับเลี้ยงไก่ที่คองการไข่โต และมีเนื้อที่พอใช้ได้  
 ไก่พันธุ์นี้ได้จดทะเบียนเป็นพันธุ์แท้ เมื่อ ค.ศ. ๑๙๒๘

#### น้ำหนักมาตรฐาน

พ่อไก่	หนัก	๘ ๑/๒	ปอนด์
ไก่หนุ่ม	หนัก	๗ ๑/๒	ปอนด์
แม่ไก่	หนัก	๖ ๑/๒	ปอนด์
ไก่ตัว	หนัก	๕ ๑/๒	ปอนด์

#### ลักษณะของไก่พันธุ์ ออสตราลอปตัวผู้

หงอน      หงอนจักร ขนาดปานกลาง คิงตรง ติดกับหัวแน่น มี ๕ จักร จักรหน้าสั้นกว่าอีก ๘ จักร  
 จงอยปาก      ยาวปานกลาง บ้อมพอดี  
 หัว      ขนาดปานกลาง กว้าง ค่อนข้างตั้ง  
 ตา      ใหญ่ กดม ค่อนข้างเด่น  
 เหนียง      ขนาดปานกลาง เกิดียง ไม่มีรอยย่นแตก กดม เนื้อดี



Ear-Lobes ขนาดปานกลาง รูปไข่ เกิดขง

คอ ค่อนข้างยาว ไค้พอดี้ มีขน Hackle ตก ปกคลุมมาถึงไห้

ปีก ขนาดปานกลาง เวลาคู่ปีกปีกไม่ตก Front อยู่ไค้ขนอก ปดายปีกอยู่ไค้ขน Saddle ขน Primaries และ Secondaries กว้างและชันไค้ระเบียบเมื่อหุบปีก

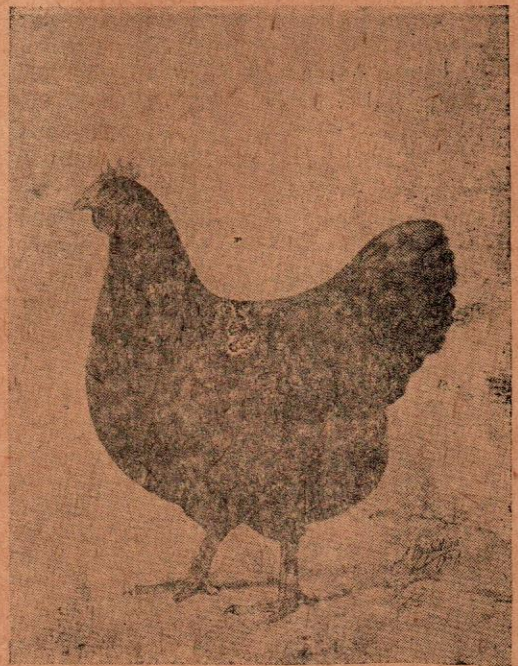
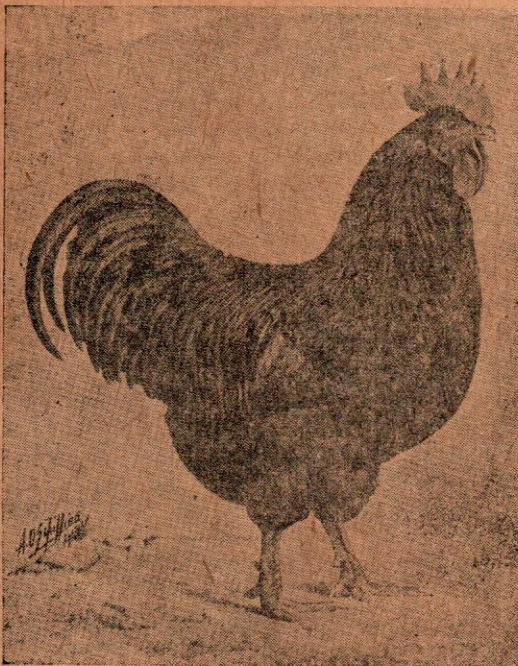
หลัง ค่อนข้างยาว กว้างตลอดความยาว หลังลาดลงมาถึงถึงกลางหลัง แล้วจึงชันไปไค้หาง ขน Saddle ยาว กว้างตก

หาง ใหญ่ปานกลาง แม้ดี ขน Main-Tail กว้างและชันท่ามุม ๔๐ องศา เห็นอระดับนอน ขน Sickle กว้าง ไค้ดี Lesser Sickle และ Tail Covert ยาว, กว้าง, ไค้และตก

หน้าอก เต็ม กดม ยื่นไปข้างหน้าพองาม

ลำตัว และ Fluff ลำตัวยาวปานกลาง ค่อนข้างดีก เอียงเล็กน้อยจากหน้าไปหลัง คือก่อบไค้ระดับนอน Fluff พอเหมาะ เส้นท้องแบบเดียวกับเส้นระดับหลัง

ขา และ นิ้ว เมื่อมองจากด้านหน้า ขาห่างพอเหมาะและตรง โคนขาตอนล่าง และหน้าแข้ง ยาวปานกลาง นิ้ว ยาวปานกลาง ตรงแม้ดี



ภาพที่ ๔๕ ไก่พันธุ์ ออสตราลีโอพตว์ผู้

ภาพที่ ๔๖ ไก่พันธุ์ ออสตราลีโอพตว์เมีย



ลักษณะของไก่พันธุ์ ออสตราลอปตัวเมีย

หงอน      ลักษณะเหมือนตัวผู้ แต่เฉพาะจักรหน้าเท่านั้นที่เล็กกว่าจักรที่เหนือ

Ear - Lobes, จงอยปาก, หัว, ตา, เหมือนลักษณะที่กล่าวในตัวผู้

เหนียง      เด็ก กดมเหนือ

คอ      ยาวปานกลาง โค้งคี่แต่เรียดที่หัว ขนคอตกปานกลาง ไม่มีรอยคอกับหลัง  
ปีก, หลัง, หาง, หน้าอก, ลำตัว, Fluff, ขา และ นิ้ว ลักษณะเช่นเดียวกับกล่าว  
ในตัวผู้

สีของไก่ตัวผู้และตัวเมีย

หงอน, หน้า, เหนียง, Ear - Lobes, ตี๋แดงตี๋ด

จงอยปาก      ตี๋ดำ

ตา      ตี๋น้ำตาลแก่

หน้าแข้ง และ นิ้ว      ตี๋เทาแก่เกือบดำ ฟันเท้า และ นิ้ว      ตี๋ขาวปนชมพู

ขน      ตี๋ดำ



### การย้ายที่อยู่และส่งเงินค่าบำรุง

เพื่อความสะดวกในการส่งหนังสือสัตว์แพทยสาร ท่านสมาชิก  
ที่ย้ายที่อยู่ หรือเปลี่ยนสำนักงาน กรุณาแจ้งให้ทางสมาคมได้ทราบ  
ด้วย นอกจากนี้ยังปรากฏว่ามีสมาชิกเป็นจำนวนมากค้างค่าบำรุง  
สมาคม เพื่อที่จะให้สมาคมดำเนินกิจการไปได้ด้วยดี ขอได้โปรด  
ส่งเงินค่าบำรุงมาให้เหรัญญิกของสมาคมด้วย อนึ่ง การย้ายที่อยู่  
และการส่งเงินนั้นจะส่งที่ทาง ประสพศรี ประกอบกุล กองควบคุม  
โรคระบาดสัตว์ กรมปศุสัตว์ ซึ่งเป็นเจ้าหน้าที่การเงินของสมาคม  
ก็ได้