

การเลี้ยงสัตว์ทั่วไป

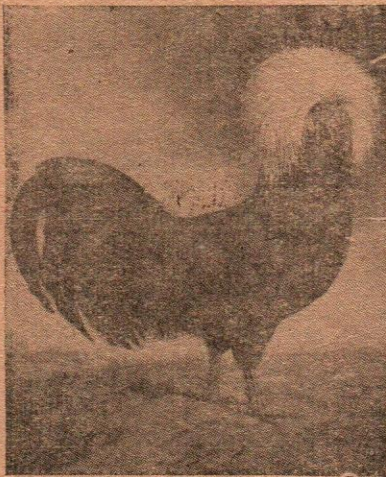
ตอนที่ ๖

โดย นายประสพ บุรณมานัส สท.บ., ธ.บ., M.S., (animal nutrition)

Class ที่ ๕

สำหรับ class ที่ ๕ นั้นได้แก่ไก่พันธุ์โปลิช (Polish) ซึ่งมีอยู่หลายชนิดด้วยกันคือ

๑. ไก่พันธุ์โปลิชตัดคำ Crest ขาว
๒. ไก่พันธุ์โปลิชตัดทอนไม่มี Beard
๓. ไก่พันธุ์โปลิชชนิดเวอร์ไม่มี Beard
๔. ไก่พันธุ์โปลิชตัดขาวไม่มี Beard
๕. ไก่พันธุ์โปลิชมีพเดชไม่มี Beard
๖. ไก่พันธุ์โปลิชตัดทอนมี Beard
๗. ไก่พันธุ์โปลิชชนิดเวอร์มี Beard



ภาพที่ ๔๗ ไก่พันธุ์โปลิชตัดคำ Crest ขาว ตัวผู้ ภาพที่ ๔๘ ไก่พันธุ์โปลิชตัดคำ Crest ขาว ตัวเมีย

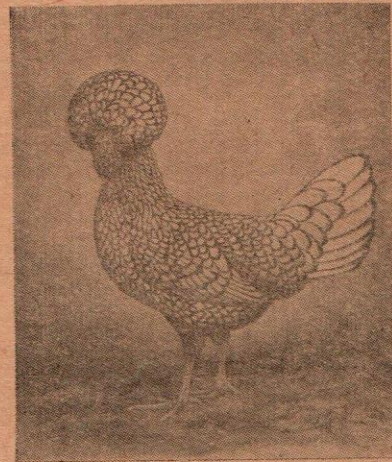
๘. ไก่พันธุ์ โปดิชต์ขาวมี Beard

๙. ไก่พันธุ์ โปดิชต์ดำมี Beard

๑๐. ไก่พันธุ์ โปดิชต์แบนคัม

ไก่พันธุ์ โปดิชต์ชื่อเรียกอีกอย่างหนึ่งว่า Crested Dutch ในภาคพื้นยุโรป (continent) เขาเรียกไก่ที่มี crest ว่า Padoue ไก่พันธุ์นี้เป็นไก่พันธุ์แท้มานานแล้วคงแต่ศตวรรษที่ ๑๖ ไก่พันธุ์นี้เป็นไก่ที่มีลักษณะสวยงามออกไข่มุ่เปิดอกดีชาวขนาดปานกลาง ลักษณะเด่นที่สำคัญคือ crest หงอนเป็นรูปตัว V ขนาดเล็ก ผิวหนังสีขาว จดทะเบียนเป็นพันธุ์แท้เมื่อ ค.ศ. ๑๘๗๕ นำหนักมาตรฐานของไก่พันธุ์ โปดิชต์แบนคัม

พ่อไก่ตัวผู้อายุ ๑ ปี หรือมากกว่า (cock)	หนัก ๓๐ ออนซ์
ไก่ตัวผู้อายุต่ำกว่า ๑ ปี (cockeral)	หนัก ๒๖ ออนซ์
แม่ไก่อายุ ๑ ปี หรือมากกว่า (hen)	หนัก ๒๖ ออนซ์
ไก่สาว อายุต่ำกว่า ๑ ปี (pullet)	หนัก ๒๕ ออนซ์



ภาพที่๘๘ ไก่พันธุ์ โปลิชซิลเวอร์มี Beard ตัวผู้ ภาพที่๘๙ ไก่พันธุ์ โปลิชซิลเวอร์มี Beard ตัวเมีย

Class ที่ ๖

สำหรับ class ที่ ๖ ได้แก่ไก่พันธุ์ แฮมเบอร์ก (Hamburg) ซึ่งมีอยู่ ๒ พันธุ์ คือ

๑. แฮมเบอร์ก
๒. แฮมเบอร์กแบนคัม

สำหรับไก่พันธุ์ แฮมเบอร์กมีอยู่หลายชนิดคือ

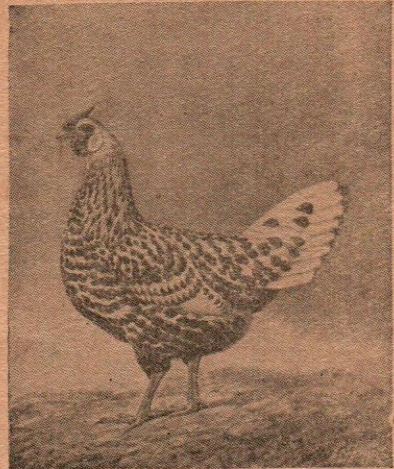
- ๑. ไก่พันธุ์ โกลเด้นสเปงเกิล แฮมเบอร์ก
- ๒. ไก่พันธุ์ ซิลเวอร์สเปงเกิล แฮมเบอร์ก
- ๓. ไก่พันธุ์ โกลเด้นเฟนซิด แฮมเบอร์ก
- ๔. ไก่พันธุ์ ซิลเวอร์เฟนซิด แฮมเบอร์ก
- ๕. ไก่พันธุ์ แฮมเบอร์กดีขาว
- ๖. ไก่พันธุ์ แฮมเบอร์กดีดำ
- ๗. ไก่พันธุ์ แฮมเบอร์กแบนคัม

ไก่พันธุ์ แฮมเบอร์กเป็นไก่พันธุ์ ที่เก่าแก่มาก ชื่อเป็นเยอรมัน แต่จริงๆ แล้วมันเดิม
 อยู่ที่ประเทศฮอลแลนด์ รูปร่างได้สัดส่วน เดินท่าทางสวยงาม มีสีที่สดุดุดา มีไข่ดก ไข่
 เกือบทุกวันจนบางที่เรียกว่า Dutch Every Day Layer ออกไข่สีขาว มีวงหนังสีขาว จาก
 ทะเบียนเป็นพันธุ์แท้เมื่อ ค.ศ. ๑๘๗๕ นานักมาตรฐานของไก่พันธุ์ แฮมเบอร์กแบนคัม

พ่อไก่อายุ ๑ ปีหรือมากกว่า	หนัก ๒๖ ออนซ์
ไก่ตัวผู้อายุต่ำกว่า ๑ ปี	หนัก ๒๒ ออนซ์
แม่ไก่อายุ ๑ ปี หรือมากกว่า	หนัก ๒๒ ออนซ์
ไก่ตัวเมียอายุต่ำกว่า ๑ ปี	หนัก ๒๐ ออนซ์



ภาพที่ ๕๑ ไก่พันธุ์ ซิลเวอร์สเปงเกิล
 แฮมเบอร์ก ตัวผู้



ภาพที่ ๕๒ ไก่พันธุ์ ซิลเวอร์สเปงเกิล
 แฮมเบอร์ก ตัวเมีย

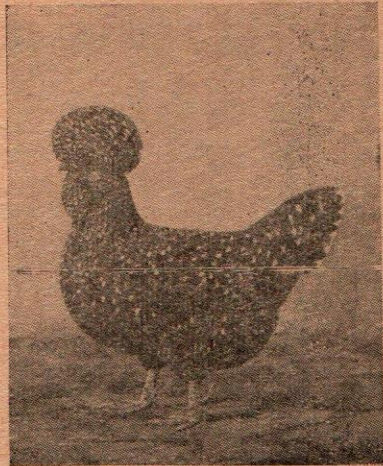
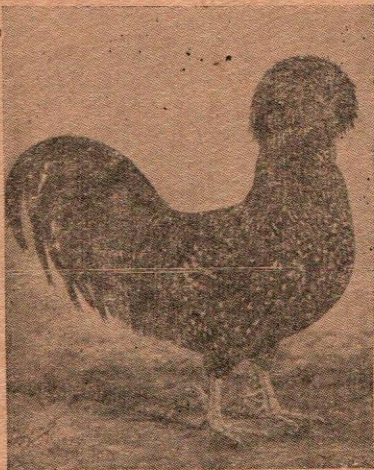
Class ที่ ๗

สำหรับ Class ที่ ๗ ได้แก่ไก่ฝรั่งเศส ซึ่งมีอยู่ด้วยกันหลายพันธุ์คือ

- ๑. ไก่พันธุ์ ฮูดานซ์ (Houdans) ซึ่งมี
 - ก. ไก่พันธุ์ มอคเติลฮูดานซ์
 - ข. ไก่พันธุ์ ฮูดานซ์ดำขาว
- ๒. ไก่พันธุ์ เครเวเคอร์ดีตา (Crevecœurs)
- ๓. ไก่พันธุ์ ดาเฟลเชต์ตา (La Fleche)
- ๔. ไก่พันธุ์ ฟาเวอร์โรเรต์ดีซัดมอน (Faverolles)

๑. ไก่พันธุ์ ฮูดานซ์

ไก่พันธุ์ นีเดิมชื่อไก่พันธุ์ นอร์มันด์ แต่ต่อมาได้มีผู้นำมาเลี้ยงมากที่เมือง ฮูดานซ์ใน
 ประเทศฝรั่งเศส เพื่อส่งไปขายในตลาดปารีส และลอนดอน ไก่พันธุ์ นีมีเนื้อคุณภาพดีและมีไข่
 ดีขาวใหญ่ ไก่พันธุ์ มอคเติลฮูดานซ์ได้จดทะเบียนเมื่อ ค.ศ. ๑๘๗๕ ส่วนไก่พันธุ์ ฮูดานซ์ดำขาว
 นั้นได้ทำการรังสรรค์ในประเทศอเมริกา โดยใช้ไก่พันธุ์ ไบลดซ์ดำผสมกับไก่พันธุ์ มอคเติล
 ฮูดานซ์และได้รับการรับรองเป็นพันธุ์ แท้เมื่อ ค.ศ. ๑๙๑๕ ไก่พันธุ์ นีมีหงอนเป็นรูปตัว V
 ขนาดเล็กมี Crest และมีนิ้ว ๕ นิ้วในเท้าหนึ่ง นิ้ว ๕ นิ้วไม่ตรงอย่างนอน ๆ ๕ นิ้วแต่โค้งงอ



ภาพที่ ๕๓ ไก่พันธุ์ มอคเติลฮูดานซ์ตัวผู้

ภาพที่ ๕๔ ไก่พันธุ์ มอคเติลฮูดานซ์ตัวเมีย

น้ำหนักมาตรฐาน

พ่อไก่อายุ ๑ ปี หรือมากกว่า	หนัก ๘ ๒/๖	ปอนด์
ไก่ตัวผู้อายุต่ำกว่า ๑ ปี	หนัก ๖ ๒/๒	ปอนด์
แม่ไก่อายุ ๑ ปี หรือมากกว่า	หนัก ๖ ๒/๒	ปอนด์
ไก่ตัวเมียอายุต่ำกว่า ๑ ปี	หนัก ๕ ๑/๒	ปอนด์

๒. ไก่พันธุ์ เครเวเกอร์ (Crevecœurs)

ไก่พันธุ์นี้มีถิ่นเดิมอยู่ที่ นอร์ม็องด์ และได้ชอนจากหมู่บ้านในถิ่นนี้ มีลักษณะเป็นไก่ใหญ่ สดวยงาม มีประโยชน์เช่นเดียวกับไก่พันธุ์ยูตานิซ คือเป็นไก่ทรงเนื้อและไข่ ผิวหนังสีขาว ไข่สีขาว มีหงอนรูป V ขนาดปานกลาง มี Crest แต่มันนวลเท่า ๔ นิ้วในเท้าหนึ่ง จดทะเบียนเป็นพันธุ์แท้เมื่อ ค.ศ. ๑๘๗๔

น้ำหนักมาตรฐาน

พ่อไก่อายุ ๑ ปี หรือมากกว่า	หนัก ๘	ปอนด์
ไก่ตัวผู้อายุต่ำกว่า ๑ ปี	หนัก ๗	ปอนด์
แม่ไก่อายุ ๑ ปี หรือมากกว่า	หนัก ๗	ปอนด์
ไก่ตัวเมียอายุต่ำกว่า ๑ ปี	หนัก ๖	ปอนด์

๓. ไก่พันธุ์ ลาเฟเช่ (La Fleche)

ไก่พันธุ์นี้ได้ทำการเดียงมาหลายสิบปีในหุบเขาตาซาเท (La sarthe) ซึ่งมีเมืองลาเฟเช่ ตั้งอยู่ และได้รับการสร้างพันธุ์มาจากไก่ตามพันธุ์ด้วยกันคือ

๑. ไก่พันธุ์ สเปญดีดำ
๒. ไก่พันธุ์ เครเวเกอร์
๓. ไก่พันธุ์ ดุมังซ์ (Dumans)

ไก่พันธุ์นี้เป็นไก่ที่ให้งเนื้อ และไข่, ชนิดตัวขาวมาก ผิวหนังสีขาว ไข่ก็มีสีขาว

น้ำหนักมาตรฐาน

พ่อไก่อายุ ๑ ปี หรือมากกว่า	หนัก ๘ ๒/๖	ปอนด์
ไก่ตัวผู้อายุต่ำกว่า ๑ ปี	หนัก ๘ ๒/๖	ปอนด์
แม่ไก่อายุ ๑ ปี หรือมากกว่า	หนัก ๘ ๒/๖	ปอนด์
ไก่ตัวเมียอายุต่ำกว่า ๑ ปี	หนัก ๖ ๒/๖	ปอนด์

๔. ไก่พันธุ์ ฟาเวอร์โรเรต์ (Faverolles)

ไก่พันธุ์ น้ดสร้างพันธุ์ ขึ้นจากการผสมไก่ตามพันธุ์ด้วยกันคือ ไก่พันธุ์ อยู่ตาด์, ไก่พันธุ์ ด้รอกกิง (Dorkings) และไก่พันธุ์ เอเซีย ที่หมู่บ้านฟาเวอร์โรเรต์ ในประเทศฝรั่งเศส โดยมีจุดประสงค์จะได้ไก่ขนาดใหญ่รับประทาน ไก่พันธุ์ น้เป็นไก่พันธุ์ เนื้อและไข่ มีผิวหนังด้ขาว ไข่ด้ขนาดตอดอน มีนิ้วเท้า ๕ นิ้ว ในเท้าหนึ่ง นิ้ว ๕ โค้งขน จดทะเบียนเป็นพันธุ์แท้เมื่อ ค.ศ. ๑๘๑๕

น้ำหนักมาตรฐาน

พ่อไก่อายุ ๑ ปี หรือมากกว่า	หนัก ๘ ปอนด์
ไก่ตัวผู้อายุต่ำกว่า ๑ ปี	หนัก ๗ ปอนด์
แม่ไก่อายุ ๑ ปี หรือมากกว่า	หนัก ๖ ^๑ / _๒ ปอนด์
ไก่ตัวเมียอายุต่ำกว่า ๑ ปี	หนัก ๕ ^๑ / _๒ ปอนด์

Class ที่ ๘

ด้สำหรับ Class ที่ ๘ คือคอนติเนนตด้ (Continental) ซึ่งม้อยู่หลายชนิดคือ

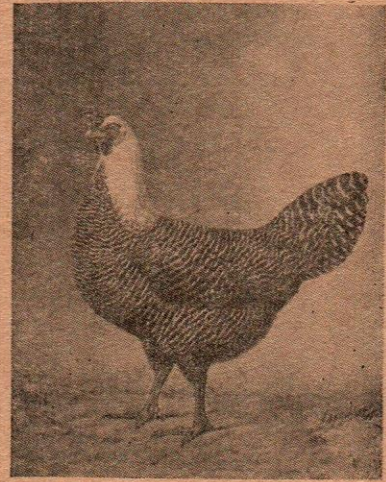
๑. ไก่ซิลเวอร์แคมไพน์ (Silver campines)
๒. ไก่พันธุ์ โกลด์เด็นแคมไพน์ (Golden campines)
๓. ไก่พันธุ์ ดาเกินเวดเคอร์ (Lakenvelders)

๑. ไก่พันธุ์ แคมไพน์

ไก่พันธุ์ น้มีถิ่นเดิมอยู่ในประเทศเบลเยียม ซึ่งทำการเลี้ยงในเมืองแคมไพน์มาหลายศตวรรษ โดยทำการเลี้ยงเพื่อเอาไข่ด้ขาว ด้ของผิวหนังด้ขาว ด้รับการจดทะเบียนเมื่อ ค.ศ. ๑๘๑๕

น้ำหนักมาตรฐาน

พ่อไก่อายุ ๑ ปี หรือมากกว่า	หนัก ๖ ปอนด์
ไก่ตัวผู้อายุต่ำกว่า ๑ ปี	หนัก ๕ ปอนด์
แม่ไก่อายุ ๑ ปี หรือมากกว่า	หนัก ๔ ปอนด์
ไก่ตัวเมียอายุต่ำกว่า ๑ ปี	หนัก ๓ ^๑ / _๒ ปอนด์



ภาพที่ ๕๕ ไก่พันธุ์ ซิลเวอร์แคมพอน์ ตัวผู้ ภาพที่ ๕๖ ไก่พันธุ์ ซิลเวอร์แคมพอน์ ตัวเมีย

๒. ไก่พันธุ์ ลาเก็นเวลเดอร์ (Lakenvelders)

ไก่พันธุ์นี้มีถิ่นเดิมอยู่ในประเทศเยอรมันนี้ เมื่อ ค.ศ. ๑๘๖๐ เดิมกันมากตามจังหวัดในภาคเหนือของแม่น้ำไรน์ เป็นไก่ที่มีท่าทางดีและดีชาวและคำตักกินน้ำดู เป็นไก่พันธุ์ไซ ให้ไข่ดีชาว

Class ที่ ๘

สำหรับ Class ๘ นี้ คือ Games ซึ่งแบ่งออกเป็น Modern English และ old English

จำพวก Modern English ซึ่งอเมริกาชอบรับให้จดทะเบียนใน American Standard of excellence ในค.ศ. ๑๘๗๕ มีอยู่ ๓๖ ชนิดคือ Modern games ๘ ชนิด และ Modern Game Bantams อีก ๘ ชนิด

Modern games ชนิดต่าง ๆ มีดังนี้คือ

๑. ไก่พันธุ์ แบล็ค-เบสต์เรด เรดเกม (Black-Baeasted red game)
๒. ไก่พันธุ์ บราวน์-เรดเกม (Brown red game)
๓. ไก่พันธุ์ โกลเด้น ดักคิงเกม (Gloden duckwing game)
๔. ไก่พันธุ์ ซิลเวอร์ดักคิงเกม (Silver duckwing game)
๕. ไก่พันธุ์ เบอ์เชินเกม (Birchen game)

- ๖. ไก่พันธุ์ เรดไพลด์เกม (Red pyle game)
- ๗. ไก่พันธุ์ เกมด้าขาว (White game)
- ๘. ไก่พันธุ์ เกมด้าดำ (Black game)

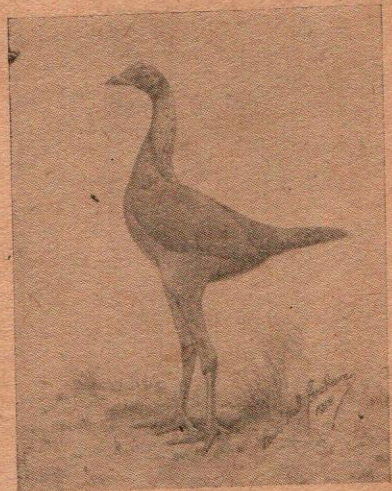
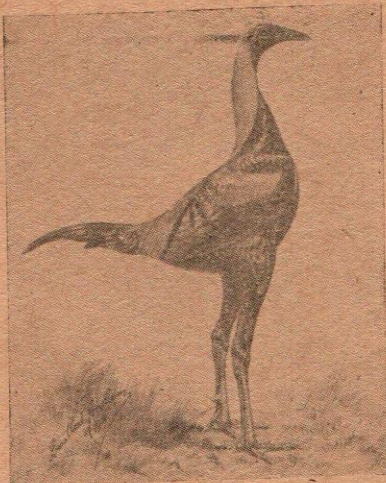
สำหรับ Modren game bantams ก็มีชนิดต่าง ๆ ๘ ชนิดเช่นเดียวกัน

การสร้างไก่ Modern games นี้เป็นการสร้างไก่พันธุ์แปลก ๆ หลังจากเด็กสนใจ การตีไก่ในประเทศอังกฤษ การสร้างมีจุดประสงค์ให้ไก่พวกนี้มันดั้นและแข็งแรง จนที่คอกก็ไม่ให้มันมาก เป็นต้น

น้ำหนักมาตรฐานของไก่เกมแบนดัม

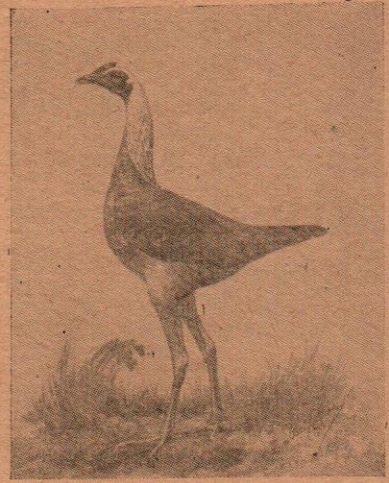
พ่อไก่อายุ ๓ ปีหรือมากกว่า	หนัก ๒๒ ออนซ์
ไก่ตัวผู้อายุต่ำกว่า ๓ ปี	หนัก ๒๐ ออนซ์
แม่ไก่อายุ ๓ ปีหรือมากกว่า	หนัก ๒๐ ออนซ์
ไก่ตัวเมียอายุต่ำกว่า ๓ ปี	หนัก ๑๘ ออนซ์

สำหรับ Old English games ไก่พวกนี้เป็นไก่ที่มีประโยชน์เกี่ยวกับการเลี้ยงไก่มาก เพราะทนทาน แข็งแรง ขยายเป็นไก่ไข่ดี ฟักไข่เก่ง เติบโตเร็ว เนื้อไก่อร่อย เมื่อผสมข้ามพันธุ์ก็เป็น Broiler ทด ไก่พวกนี้เหมาะสำหรับเลี้ยงตามชนบท สำหรับพวกแบนดัมก็น่ารักดี



ภาพที่ ๕๗ ไก่พันธุ์ แบล็ค-เบิร์สเต็ด เรดเกม ตัวผู้

ภาพที่ ๕๘ ไก่พันธุ์ แบล็ค-เบิร์สเต็ด เรดเกม ตัวเมีย



ภาพที่ ๙๙ ไก่พันธ์ ซิลเวอร์ดักคิงเกม ตัวผู้

ภาพที่ ๑๐๐ ไก่พันธ์ ซิลเวอร์ดักคิงเกม ตัวเมีย



ภาพที่ ๑๐๑ ไก่พันธ์ เรดไฟล์เกม ตัวผู้

ภาพที่ ๑๐๒ ไก่พันธ์ เรดไฟล์เกม ตัวเมีย

น้ำหนักมาตรฐาน พ่อไก่อายุ ๑ ปีหรือมากกว่า
 ไก่ตัวผู้อายุต่ำกว่า ๑ ปี
 แม่ไก่อายุ ๑ ปีหรือมากกว่า
 ไก่ตัวอายุต่ำกว่า ๑ ปี

หนัก ๕ ปอนด์
 หนัก ๕ ปอนด์
 หนัก ๕ ปอนด์
 หนัก ๓ ^๒/_๓ ปอนด์

น้ำหนักมาตรฐานของแบนคิน

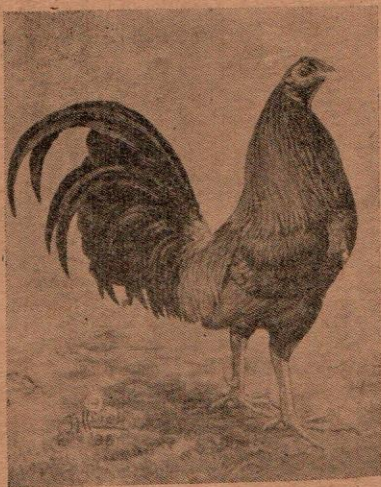
พ่อไก่อายุ ๑ ปีหรือมากกว่า
 ไก่ตัวผู้อายุต่ำกว่า ๑ ปี

หนัก ๒๕ ออนซ์
 หนัก ๒๒ ออนซ์

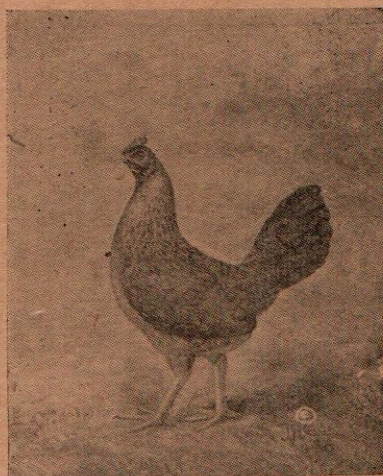
แม่ไก่อายุ ๑ ปีหรือมากกว่า
ไก่สาวอายุต่ำกว่า ๑ ปี

หนัก ๒๒ ออนซ์
หนัก ๒๐ ออนซ์

Old English game มีไก่พันธุ์ชนิดต่างๆ เช่นเดียวกับ Modern game เว้นแต่ไม่มีไก่พันธุ์เบอร์เซ็นเกม แต่มีไก่พันธุ์ด่างเกิด (Old English spangled) แทน และในไก่ Game bantam ก็ไม่มีไก่พันธุ์เบอร์เซ็นเกม, ไก่พันธุ์บราวน์เรด, และไก่พันธุ์เรดโพลด์ แต่มีไก่พันธุ์ด่างเกิดด้วย



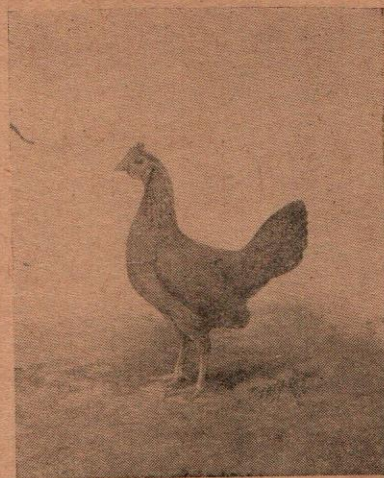
ภาพที่ ๑๐๓ ไก่พันธุ์แบล็กเบรสเต็ด
โอลองลิชเกม ตัวผู้



ภาพที่ ๑๐๔ ไก่พันธุ์แบล็กเบรสเต็ด
โอลองลิชเกม ตัวเมีย



ภาพที่ ๑๐๕ ไก่พันธุ์โอลองลิชแบล็ก
เบรสเต็ดเรดเกมแบนตั้ม ตัวผู้



ภาพที่ ๑๐๖ ไก่พันธุ์โอลองลิชแบล็ก
เบรสเต็ดเรดเกมแบนตั้ม ตัวเมีย

Class ที่ ๑๐

สำหรับ Class ๑๐ คือพวก Orientals ซึ่งได้แก่ไก่พันธุ์และชนิดดังต่อไปนี้

- ๑. ไก่พันธุ์สุมาตราดำ
- ๒. ไก่พันธุ์ มาเดย์แบดก-เบร็ดเค็ดเรด
- ๓. ไก่พันธุ์ มาเดย์แบนคัมแบดก-เบร็ดเค็ดเรด
- ๔. ไก่พันธุ์ คิวบาดาया Cubalayas ซึ่งมี
 - ก. ไก่พันธุ์ คิวบาดาया แบดก-เบร็ดเค็ดเรด
 - ข. ไก่พันธุ์ คิวบาดาयाดำขาว
 - ค. ไก่พันธุ์ คิวบาดาयाดำ

๑. ไก่พันธุ์สุมาตราดำ

ไก่พันธุ์นี้เป็นไก่พันธุ์พื้นเมืองของเกาะสุมาตรา เป็นไก่พันธุ์ที่มานานนาน เป็นไก่ที่ท่าทางเดินสง่า ขนเป็นมันปลาดิบ มีขน plumage ดำปนเขียวคลุมตลอดตัว ลักษณะที่ดำก็ถูกคือ ไก่ตัวผู้มีขนหางยาวและตกกลงเพราะมี Sickles และ Coverts ยาว ขนก้างและยาว มีเต็ย Single, Double หรือบางที Triple ตามปกติไม่มีเหนียง ไก่พันธุ์นี้เป็นไก่พันธุ์เนื้อและไข่ ผิวหนังสีเหลือง ไข่สีขาว



ภาพที่ ๑๐๗ ไก่พันธุ์สุมาตรา ตัวผู้

ภาพที่ ๑๐๘ ไก่พันธุ์สุมาตรา ตัวเมีย

๒. ไก่พันธุ์ มาเลย์

ไก่พันธุ์นี้มีถิ่นเดิมอยู่ในประเทศมาลายู หรือ มาเลเซียในปัจจุบัน เป็นไก่พันธุ์แท้
มานานานเช่นกัน ลักษณะที่สำคัญคือมีขายาวใหญ่ และมีหน้าคาคาที่แดงออกไม่น่าดูเนื่อง
จากหัวกระโหลกกว้างและคิ้วซ้อนยื่นออกมา ไก่พันธุ์นี้เป็นไก่พันธุ์เนื้อ เหมาะที่จะผสมกับ
ไก่พันธุ์อื่น ผิวหนังดีเหลือง ใช้น้ำตาแดง

น้ำหนักมาตรฐาน

พ่อไก่อายุ ๑ ปี หรือมากกว่า	หนัก ๘ ปอนด์
ไก่ตัวผู้อายุต่ำกว่า ๑ ปี	หนัก ๗ ปอนด์
แม่ไก่อายุ ๑ ปี หรือมากกว่า	หนัก ๗ ปอนด์
ไก่ตัวเมียอายุต่ำกว่า ๑ ปี	หนัก ๕ ปอนด์

ไก่พันธุ์ มาเลย์แบบต้นมีน้ำหนักมาตรฐาน

พ่อไก่อายุ ๑ ปี หรือมากกว่า	หนัก ๒๖ ออนซ์
ไก่ตัวผู้อายุต่ำกว่า ๑ ปี	หนัก ๒๔ ออนซ์
แม่ไก่อายุ ๑ ปี หรือมากกว่า	หนัก ๒๔ ออนซ์
ไก่ตัวเมียอายุต่ำกว่า	หนัก ๒๒ ออนซ์

๒. ไก่พันธุ์ กิวบาลายา

ไก่พันธุ์นี้มีถิ่นเดิมอยู่ในประเทศคิวบา และมีอยู่จำนวนมากมาเป็นไก่ที่มาจากทาง
เอเชีย และเชื่อว่ามาจากฟิดดิลปินส์ ลักษณะที่สำคัญคือ ปากสั้นกว้าง หัวสั้น ท่าทางดู
ขมขางแผ่งามดี ขนจากคอจนถึงหางผสมกลมกลืนกันตลอดไม่มีขาดตอน ขนาดปานกลาง
มีท่าทางที่สง่างาม ทำการจรดทะเบียนเป็นพันธุ์แท้เมื่อ ค.ศ. ๑๙๓๘

น้ำหนักมาตรฐาน

พ่อไก่อายุ ๑ ปี หรือมากกว่า	หนัก ๖ ปอนด์
ไก่ตัวผู้อายุต่ำกว่า ๑ ปี	หนัก ๕ ๑/๒ ปอนด์
แม่ไก่อายุ ๑ ปี หรือมากกว่า	หนัก ๔ ปอนด์
ไก่ตัวเมียอายุต่ำกว่า ๑ ปี	หนัก ๓ ปอนด์



ภาพที่ ๑๐๙ ไก่พันธุ์ แฮลลิกเบลสเต็ด
เรตคิวบาลายา ตัวผู้

ภาพที่ ๑๑๐ ไก่พันธุ์ แฮลลิกเบลสเต็ดเรต
คิวบาลายา ตัวเมีย

Class ที่ ๑๑

สำหรับ Class นี้เป็นไก่พวก Ornamental Bantams ซึ่งแบ่งเป็น ๒ พวก คือ

ก. ขาไม่มีขน

ข. ขามีขน

ไก่จำพวกขาไม่มีขน มีพันธุ์ และชนิดดังต่อไปนี้คือ

๑. ไก่พันธุ์ เซปไรท์สีทอง
๒. ไก่พันธุ์ ซิดเวอร์เซบไรท์ (Silver Sebright)
๓. ไก่พันธุ์ โรสโคมตีขาว
๔. ไก่พันธุ์ โรสโคมตีดำ
๕. ไก่พันธุ์ ญูปูนหางดำ
๖. ไก่พันธุ์ ญูปูนตีขาว
๗. ไก่พันธุ์ ญูปูนตีดำ
๘. ไก่พันธุ์ ญูปูนตีเทา

ไก่จำพวกมีขนทั้งขา มีพันธุ์ และชนิดดังนี้คือ

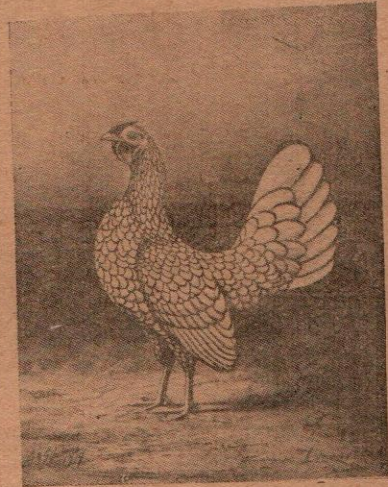
๑. ไก่พันธุ์ มิดเดอเฟลด์ (Mille Fleur)

- ๒. ไก่พันธุ์ ซิดกัมเบรียค (Bearded Silkies)
- ๓. ไก่พันธุ์ ซิดกัมไม่มีเบรียค (Non-bearded Silkies)
- ๔. ไก่พันธุ์ บูทเด็คดีชว (White Booted)

ไก่แบบคัมเป็นไก่รูปร่างแคระมีมาหลายศตวรรษแล้ว คำว่า Bantam นี้ได้มาจากการที่นำไก่แคระนี้มาเก็บดักที่อำเภอ Bantam ใน Dutch east Indies นายโมเบร (Moubray)



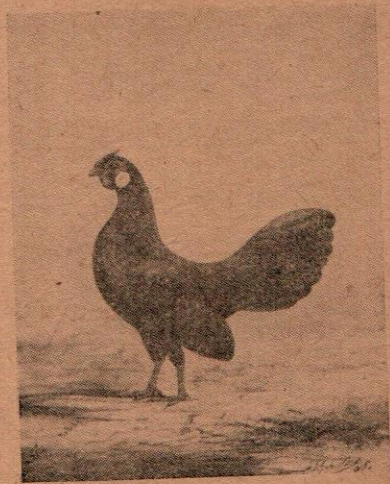
ภาพที่ ๑๑๑ ไก่พันธุ์ ซิลเวอร์เซโบรท์
แบบคัม ตัวผู้



ภาพที่ ๑๑๒ ไก่พันธุ์ ซิลเวอร์เซโบรท์
แบบคัม ตัวเมีย



ภาพที่ ๑๑๓ ไก่พันธุ์ โรสโคมแบล็ก
แบบคัม ตัวผู้



ภาพที่ ๑๑๔ ไก่พันธุ์ โรสโคมแบล็ก
แบบคัม ตัวเมีย



ภาพที่ ๑๑๕ ไก่พันธุ์ ญีปุ่นหางดำ ตัวผู้



ภาพที่ ๑๑๖ ไก่พันธุ์ ญีปุ่นหางดำ ตัวเมีย



ภาพที่ ๑๑๗ ไก่พันธุ์ มิลเลอเฟลอ บูทเท็ด ตัวผู้



ภาพที่ ๑๑๘ ไก่พันธุ์ มิลเลอเฟลอ บูทเท็ด ตัวเมีย

นักเขียนชาวอังกฤษในเรื่องไก่เขียนไว้ว่าแบบเดิมคือไก่พันธุ์เล็กที่รู้จักกันมานาน มีถิ่นเดิมมาจากประเทศอินเดีย มีคุณค่าตรงที่มีรูปร่างพิสดาร และมีเนื้อนุ่ม ไก่พันธุ์ ญีปุ่นเป็นไก่ที่มีลักษณะแปลกมาก ไม่ได้ตัดส่วนกันแต่อย่างใด เช่น หงอนใหญ่เกินตัว ขาดันมาก หางยาวมาก ไก่พันธุ์ โรสโคมก็มีปีกมีหางใหญ่เกินตัว สำหรับไก่พันธุ์เซไบรท์มีถิ่นเดิมในประเทศอังกฤษ โดยเซอร์จอห์น เซไบรท์ เป็นผู้ผสมพันธุ์ และคัดเลือกอยู่ถึง ๓๐ ปี ซึ่งทำได้ยอดเยี่ยมยิ่ง เพราะไก่พันธุ์นี้มีขน Laced plumage ตลอดทั้งตัว ขนของตัวผู้กับตัวเมียก็



ภาพที่ ๑๑๙ ไก่พันธุ์ซิลกิ ตัวผู้



ภาพที่ ๑๒๐ ไก่พันธุ์ซิลกิ ตัวเมีย

เหมือนกันทุกอย่าง และยังทำหางแผ่และปีกคดทำให้ดูคดคาคี้ สำหรับไก่พันธุ์บูทเท็ดดีชาว
 ผลิตกับไก่พันธุ์ โคชินแบนคัมดีชาวตรงที่มีขนแข็ง ว่องไวกว่า และมี Vulture Hock ดัดจน
 ไก่พันธุ์มิดเดอเฟลด์ เป็นไก่ที่รู้จักกันดีในประเทศเบดเยียม, เยอรมันนี และอังกฤษ ซอน
 แปลว่าคอกไม้จำนวนพัน มี plumage ๓ ดี สำหรับไก่พันธุ์ซิลกิ เป็นไก่ที่แปลกที่สุดเพราะ
 มีตีนของผิวหนังสีดำและ Gypsy และยังมีขนซึ่งมีลักษณะเป็นเส้นขนดัดๆ ซึ่งมีลักษณะไม่ใช่
 ขนไก่ ไก่พันธุ์นี้เคยกันมาในประเทศจีนและญี่ปุ่นหลายศตวรรษ ให้ใช้คอกพอดมควรแก่
 ใช้ใบเด็กและมีสีขาว ไก่ญี่ปุ่นผิวหนังดีเหลืองให้ใช้ต้นน้ำตาลอ่อน ไก่พันธุ์เซโบรท์และ
 โรดโคมผิวหนังสีขาวให้ใช้สีขาว

น้ำหนักมาตรฐานของไก่พันธุ์เซโบรท์แบนคัม, โรดโคมแบนคัม, ไก่ญี่ปุ่น ไก่
 มิดเดอเฟลด์

พ่อไก่อายุ ๑ ปี หรือมากกว่า	หนัก ๒๖	ออนซ์
ไก่ตัวผู้อายุต่ำกว่า ๑ ปี	หนัก ๒๒	ออนซ์
แม่ไก่อายุ ๑ ปี หรือมากกว่า	หนัก ๒๒	ออนซ์
ไก่ตัวเมียอายุต่ำกว่า ๑ ปี	หนัก ๒๐	ออนซ์

ดัดจนไก่ซิลกิมีน้ำหนักมาตรฐาน

พ่อไก่อายุ ๑ ปี หรือมากกว่า	หนัก ๓๖	ออนซ์
-----------------------------	---------	-------

ไก่ตัวผู้อายุต่ำกว่า ๑ ปี	หนัก ๓๒	ออกไข่
แม่ไก่อายุ ๑ ปี หรือมากกว่า	หนัก ๓๒	ออกไข่
ไก่ตัวเมียอายุต่ำกว่า ๑ ปี	หนัก ๒๘	ออกไข่

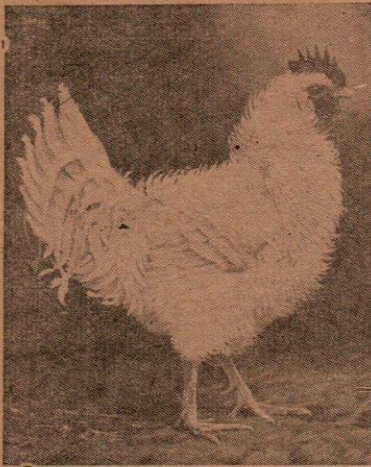
Class ที่ ๑๒

สำหรับ Class นี้ เป็นไก่พวก Miscellaneous ซึ่งได้แก่

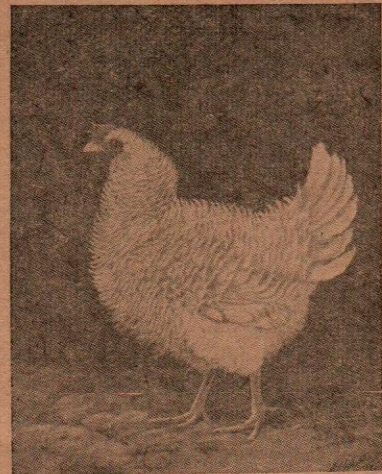
๑. ไก่พันธุ์ สุลต่าน (Sultan)
๒. ไก่พันธุ์ ฟริซเซิล (Frizzles)

๑ ไก่พันธุ์ สุลต่าน

ไก่พันธุ์นี้มีถิ่นเดิมอยู่ที่ยุโรปตะวันออกเฉียงใต้ แต่มาทำการผสมและคัดเลือกพันธุ์ที่ประเทศเดอร์ก และได้ชื่อสุลต่าน ไก่พันธุ์นี้เป็นที่โปรดปรานของพวกเดอร์กชนปกครองประเทศเพราะลักษณะที่น่าสนใจเช่นมี Crest ใหญ่ มี Muff และ Beard และมีขนที่หน้าแข้งและหนังมากมาย แม่ไก่ไข่ดี ให้ไข่ขนาดปานกลาง ผิวหนังสีขาว ไข่สีขาว



ภาพที่ ๑๒๑ ไก่พันธุ์ ฟริซเซิล ตัวผู้



ภาพที่ ๑๒๒ ไก่พันธุ์ ฟริซเซิล ตัวเมีย

๒ ไก่พันธุ์ ฟริซเซิล

ถิ่นเดิมของไก่พันธุ์นี้ไม่มีใครทราบแน่นอน ลักษณะที่สำคัญคือ ขนหยิกย่นกับขนไม่กว้าง

หมายเหตุ การแบ่งไก่ออกเป็น Class แบ่งออกตาม Region ที่มาหรือถิ่นเดิมที่มา ถ้า-
 กับการแบ่งเป็นพันธุ์ (Breed) นั้น แบ่งตามขนาดและรูปร่างของร่างกาย และนิสัยที่
 คล้ายกัน ส่วนการแบ่งเป็นชนิด (Variety) นั้น เป็นการแบ่งภายในพันธุ์ ซึ่งแตกต่างกันที่
 หงอน หรือดั่งของชน หรือมีหรือไม่มี Crest หรือมีหรือไม่มี Beard หรือมีหรือไม่มี
 Muff เป็นต้น.

รวบรวมจากหนังสือ *American Standard of Perfection*
